

MODELOS POLIAS DE FERRO COM BUCHA CÔNICA

Tabela 1 – Dimensões dos canais das polias

Dimensão	TIPO DE PERFIL DO CANAL											
	Z	A	B	C	D	SPZ	SPA	SPB	SPC	3V	5V	8V
We ±0,2	9,7	12,7	16,3	22	32	9,7	12,7	16,3	22	8,9	15,2	25,4
f (polia Ferro)	9,85	11,35	13,15	17	23	9,5	11,35	13,15	17	9,45	13,6	19,7
f (polia Alumínio)	8,35	9,85	11,65	-	-	8,35	9,85	11,65	-	-	-	-
e	12	15	19	25,5	37	12	15	19	25,5	10,3	17,5	28,6
hg	9	13,8	17,5	19,5	28	11	13,8	17,5	23,8	9	15,2	25,4
hg mín.	9	11,45	14,3	19,1	28	11	13,75	17,5	23,8	8,9	15,2	25,4
$\alpha \pm 0,5^\circ$	34°	D ≤ 80	D ≤ 118	D ≤ 190	D ≤ 315	-	D ≤ 80	D ≤ 118	D ≤ 190	D ≤ 315	-	-
	36°	-	-	-	-	D ≤ 475	-	-	-	-	D ≤ 90	-
	38°	D > 80	D > 118	D > 190	D > 315	D > 475	D > 60	D > 118	D > 190	D > 315	90 < D ≤ 150	D ≤ 250
	40°	-	-	-	-	-	-	-	-	-	150 < D ≤ 300	250 < D ≤ 400
	42°	-	-	-	-	-	-	-	-	-	D > 300	D > 400
Tolerância em e	±0,3	±0,3	±0,4	±0,5	±0,6	±0,3	±0,3	±0,4	±0,5	±0,25	±0,25	±0,4
Soma dos desvios de e	±0,6	±0,6	±0,8	±1	±1,2	±0,6	±0,6	±0,8	±1	±0,5	±0,5	±0,8
ØD mín. Recomendado	50	75	125	200	355	63	90	140	224	67	180	315

NORMAS E PADRÕES UTILIZADOS:

► Perfil dos Canais

Os perfis das polias atendem as seguintes normas:

ISO 4183: Perfis Z, A, B, C, D, SPZ, SPB, SPC

ISO 5290: Perfis 3V, 5V, 8V

ISO 9982: Perfis Micro V :PH, PJ, PK, PL e PM

Obs.: As polias podem ser fornecidas segundo norma ISO 5291, para uso com correias de perfis A, B, C, D unidas por manta superior.

As buchas QD Mademil são produzidas segundo as recomendações da MPTA QD1, 1992.

► Tratamento Superficial

As polias são fornecidas com pintura na cor azul (Laca Nitro Celulose Azul Ral 5007), sob pedido podem ser fornecidas em outras cores ou tipos de tratamentos protetivo.

► Balanceamento

As polias são fornecidas sem balanceamento.

Sob pedido podem ser fornecidas balanceadas segundo ISO 254, MPTA B2:1998, ISO 1940-1 ou NBR 8008

► Material

Atendemos as seguintes normas de materiais em ferro fundido:

NBR 6589 - Classes FC 250.

DIN 1694 - Classes GG25.

As buchas são fabricadas com ferro fundido cinzento classe FC-250.

Sob pedido podem ser fornecidas com outros materiais.

► Qualidade

A inspeção geométrica dos canais é baseada na norma ISO 255 e ISO 9980.

Ensaio de medição da dureza conforme norma NBR NM 187-1 e resistência a tração NBR ISO 6892

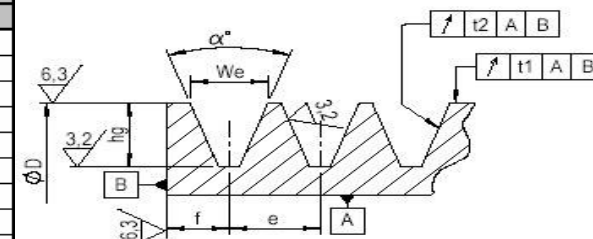
A qualidade e o acabamento das polias é baseado na norma ISO 254.

FURAÇÕES

► Furo de Precisão e Chaveta

As buchas padrão Mademil podem ser fornecidas com ou sem o furo de precisão, conforme necessidade.

As chavetas são fornecidas conforme norma DIN 6885.





MODELOS POLIAS DE FERRO COM BUCHA CÔNICA

A MADEMIL apresenta neste catálogo sua linha de modelos . Consta a linha de modelos existentes e quais os outros possíveis canais que podem ser produzido no mesmo.

•Na medida "J" quando for negativa, refere-se que a face do cubo em relação a face da polia ficará para dentro e não para fora.

•Dimensões usinadas e em milímetros.

• Quando utilizado o modelo para fabricar os outros possíveis canais a medida "W" será ≤ a referenciada abaixo.

• Tolerância do furo da bucha G7 a F7 dependendo da aplicação.

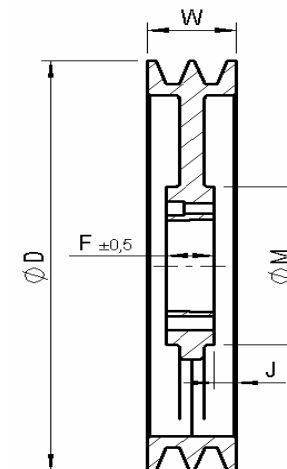
• As buchas são fabricadas em ferro fundido cinzento classe FC-250, segundo NBR 6589. Sob consulta pode ser fornecida em SAE 1045.

• Observar a furação máxima que a bucha suporta em *GG25 ou em SAE 1045.

• Polias marcadas com (*) não possuem um tamanho de bucha padrão nacional / internacional.

As polias referenciadas em vermelho na coluna "Polias possíveis fazer com esse modelo" são polias Padrão Mademil. Mais informações sobre as mesmas analisar nosso catálogo técnico de Polias Padrão. Para as demais polias consultar prazo de entrega junto à Área Comercial Mademil.

Todas as polias abaixo, o prazo de entrega deve ser consultado junto à Área Comercial Mademil.



Ítem	ØD	Polia	Código	ØD	ØM	F	W	J	Eixo máx. *GG25/1045	Estrutura	Polias possíveis fazer com esse modelo
1	70	70 2/3V JÁ	1154.41	70	-	14,5	29,2	0	11-19* 19.1-22	alívio 1 lado	1-3V; 2-3V; Z1
2	95	95 2/SPA SH	1033.4	95	-	20,5	37,7	0	11-28* 28.1-35	alívio 1 lado	A1; A2; 1-3V; 2-3V; Z1; Z2; 1SPZ; 2SPZ
3		95 4/5V JÁ*	1186.18	95	-	14,5	79,7	-32,6	11-19* 19.1-22	alívio 2 lados	A4; 5-3V; 6-3V; 3-5V; 4-5V; Z5; Z6; 5SPZ; 6SPZ
4	100	100 2/3V SH	1154.44	100	-	20,5	29,2	0	11-28* 28.1-35	alívio 1 lado	1-3V; 2-3V; Z1
5		100 2/3V SH (3°G)	1003V2SH	100	-	20,5	29,2	0	11-28* 28.1-35	alívio 1 lado	1-3V; 2-3V; Z1
6		100 3/3V SH	1154.28	100	-	20,5	39,5	-8,75	11-28* 28.1-35	alívio 2 lados	2-3V; 3-3V; Z1; Z2
7	105	105 B1 SH	5040.4	105	-	20,5	26,3	0	11-28* 28.1-35	alívio 1 lado	A1; B1; 1-3V; 1-5V; Z1; 1SPZ
8		105 3/3V SD*	700.248	105	-	20,9	38,1	0	14-37,9* 38-42	alívio 1 lado	2-3V; 3-3V; Z1; Z2

Ítem	ØD	Polia	Código	ØD	ØM	F	W	J	Eixo máx. *GG25/1045	Estrutura	Polias possíveis fazer com esse modelo
9	105	105 4/3V SD	3946.41	105	-	32	49,8	0	14-37,9* 38-42	alívio 1 lado	3-3V; 4-3V; Z2; Z3
10	106	106 3/SPA TP1610	1413.3	106	-	25,4	52,7	-13,65	14-37,9* 38-40	alívio 2 lados	A2; A3; 3-3V; 4-3V; Z4; 4SPZ
11	110	110 4/5V SD	1186.5	110	-	32	79,7	0	14-37,9* 38-42	alívio 1 lado	A4; 5-3V; 6-3V; 3-5V; 4-5V; Z5; Z6; 5SPZ; 6SPZ
12	115	115 B1 SDS*	115B1SDS	115	83	19	26,3	0	14-37,9* 38-42	alívio 2 lados	A1; B1; 1-3V; 1-5V; Z1; 1SPZ
13		115 B2 SDS*	115B2SDS	115	82	19	45,3	0	14-37,9* 38-42	alívio 2 lados	A2; B1; B2; 2-3V; 3-3V; 1-5V; 2-5V; Z2; Z3; 2SPZ; 3SPZ
14		115 B3 SDS*	115B3SDS	115	82	19	64,3	0	14-37,9* 38-42	alívio 2 lados	A3; B2; B3; 4-3V; 5-3V; 2-5V; 3-5V; Z4; 4SPZ
15		115 B4 SD*	115B4SDS	115	81	32	83,3	0	14-37,9* 38-42	alívio 2 lados	A4; A5; B3; B4; 6-3V; 7-3V; 4-5V; Z5; Z6; 5SPZ; 6SPZ
16		115 2/3V SH	716.17	115	75	20,5	29,2	0	11-28* 28.1-35	alívio 2 lados	1-3V; 2-3V; Z1
17	120	120 B1 SDS*	120B1SDS	120	83	19	26,3	0	14-37,9* 38-42	alívio 2 lados	A1; B1; 1-3V; 1-5V; Z1; 1SPZ
18		120 B2 SDS*	120B2SDS	120	82	19	45,3	0	14-37,9* 38-42	alívio 2 lados	A2; B1; B2; 2-3V; 3-3V; 1-5V; 2-5V; Z2; Z3; 2SPZ; 3SPZ
19		120 B3 SDS*	120B3SDS	120	82	19	64,3	0	14-37,9* 38-42	alívio 2 lados	A3; B2; B3; 4-3V; 5-3V; 2-5V; 3-5V; Z4; 4SPZ
20		120 B4 SD	120B4SD	120	81	32	83,3	0	14-37,9* 38-42	alívio 2 lados	A4; A5; B3; B4; 6-3V; 7-3V; 4-5V; Z5; Z6; 5SPZ; 6SPZ
21		120 B5 SD	120B5SD	120	81	45	102,3	0	14-37,9* 38-42	alívio 2 lados	A5; A6; B4; B5; 8-3V; 9-3V; 5-5V; Z7; 7SPZ
22		120 B5 SD	9040.13	120	81	32	102,3	0	14-37,9* 38-42	alívio 2 lados	A5; A6; B4; B5; 8-3V; 9-3V; 5-5V; Z7; 7SPZ
23		120 4/3V SDS	700.247	120,7	-	19,4	48,8	0	14-37,9* 38-42	alívio 1 lado	3-3V; 4-3V; Z2; 3Z
24		120 4/3V SDS	1154.53	120	-	19	49,8	-13,9	14-37,9* 38-42	alívio 2 lados	3-3V; 4-3V; Z2; 3Z
25	125	125 B1 SDS	125B1SDS	125	83	19	26,3	0	14-37,9* 38-42	alívio 2 lados	A1; B1; 1-3V; 1-5V; Z1; 1SPZ
26		125 B2 SDS	125B2SDS	125	82	19	45,3	0	14-37,9* 38-42	alívio 2 lados	A2; B1; B2; 2-3V; 3-3V; 1-5V; 2-5V; Z2; Z3; 2SPZ; 3SPZ
27		125 B3 SDS*	125B3SDS	125	82	19	64,3	0	14-37,9* 38-42	alívio 2 lados	A3; B2; B3; 4-3V; 5-3V; 2-5V; 3-5V; Z4; 4SPZ

Ítem	ØD	Polia	Código	ØD	ØM	F	W	J	Eixo máx. *GG25/1045	Estrutura	Polias possíveis fazer com esse modelo
28	125	125 B4 SD	125B4SD	125	81	32	83,3	0	14-37,9* 38-42	alívio 2 lados	A4; A5; B3; B4; 6-3V; 7-3V; 4-5V; Z5; Z6; 5SPZ; 6SPZ
29	130	130 B1 SDS	130B1SDS	130	83	19	26,3	0	14-37,9* 38-42	alívio 2 lados	A1; B1; 1-3V; 1-5V; Z1; 1SPZ
30		130 B2 SDS	130B2SDS	130	82	19	45,3	0	14-37,9* 38-42	alívio 2 lados	A2; B1; B2; 2-3V; 3-3V; 1-5V; 2-5V; Z2; Z3; 2SPZ; 3SPZ
31		130 B3 SDS*	130B3SDS	130	82	19	64,3	0	14-37,9* 38-42	alívio 2 lados	A3; B2; B3; 4-3V; 5-3V; 2-5V; 3-5V; Z4; 4SPZ
32		130 B4 SD	130B4SD	130	81	32	83,3	0	14-37,9* 38-42	alívio 2 lados	A4; A5; B3; B4; 6-3V; 7-3V; 4-5V; Z5; Z6; 5SPZ; 6SPZ
33		130 B5 TP2012	700.162	130	-	31,8	102,3	-41,6	19-47,9* 48-50	alívio 2 lados	A5; A6; B4; B5; 8-3V; 9-3V; 5-5V; Z7; 7SPZ
34		130 2/3V SDS*	1154.43	130	85	19	29,2	0	14-37,9* 38-42	alívio 2 lados	1-3V; 2-3V; Z1
35	132	132 4/SPA SDS	81.2	132	82	19	65	0	14-37,9* 38-42	alívio 2 lados	A3; A4; 4-3V; 5-3V; Z4; Z5; 4SPZ; 5SPZ
36	133	133 B4 SD	3881.63	133	-	35,5	83,3	-18	14-37,9* 38-42	alívio 2 lados	A4; A5; B3; B4; 6-3V; 7-3V; 4-5V; Z5; Z6; 5SPZ; 6SPZ
37	135	135 3/3V SK*	3946.48	135	-	32	39,5	-4	14-48* 48.1-55	alívio 2 lados	2-3V; 3-3V; Z1; Z2
38		135 8/3V SK	3881.246	135	-	32	91	-29,45	14-48* 48.1-55	alívio 2 lados	7-3V; 8-3V; Z6; Z7
39		135 4/5V SD	1186.6	135	-	32	79,7	-18,2	14-37,9* 38-42	alívio 2 lados	A4; 5-3V; 6-3V; 3-5V; 4-5V; Z5; Z6; 5SPZ; 6SPZ
40	140	140 B1 SDS	140B1SDS	140	83	19	26,3	0	14-37,9* 38-42	alívio 2 lados	A1; B1; 1-3V; 1-5V; Z1; 1SPZ
41		140 B2 SDS	140B2SDS	140	82	19	45,3	0	14-37,9* 38-42	alívio 2 lados	A2; B1; B2; 2-3V; 3-3V; 1-5V; 2-5V; Z2; Z3; 2SPZ; 3SPZ
42		140 B3 SDS*	140B3SDS	140	82	19	64,3	0	14-37,9* 38-42	alívio 2 lados	A3; B2; B3; 4-3V; 5-3V; 2-5V; 3-5V; Z4; 4SPZ
43		140 B4 SD	140B4SD	140	80	32	83,3	-20	14-37,9* 38-42	alívio 2 lados	A4; A5; B3; B4; 6-3V; 7-3V; 4-5V; Z5; Z6; 5SPZ; 6SPZ
44		140 B5 SD	140B5SD	140	-	32	102,3	-39,15	14-37,9* 38-42	alívio 2 lados	A5; A6; B4; B5; 8-3V; 9-3V; 5-5V; Z7; 7SPZ
45		140 B5 SD	700.164	140	-	32	102,3	-40,8	14-37,9* 38-42	alívio 2 lados	A5; A6; B4; B5; 8-3V; 9-3V; 5-5V; Z7; 7SPZ
46		140 6/SPB TP2517	8515.6	140	-	44,5	121,3	-38,4	19-59,9* 60-65	alívio 2 lados	A7; B5; B6; 10-3V; 6-5V; Z8; Z9; 8SPZ; 9SPZ

Ítem	ØD	Polia	Código	ØD	ØM	F	W	J	Eixo máx. *GG25/1045	Estrutura	Polias possíveis fazer com esse modelo
47	140	140 Z2 SK*	208.10	140	120	32	28	4	14-48* 48.1-55	bcc	1Z; 2Z; 1-3V; 2-3V
48		140 2/3V SDS*	1154.42	140	85	19	29,2	0	14-37,9* 38-42	alívio 2 lados	1-3V; 2-3V; Z1
49		140 4/3V SDS*	1154.48	140	85	19	49,8	-13,9	14-37,9* 38-42	alívio 2 lados	3-3V; 4-3V; Z2; Z3
50	145	145 C2 SDS	5900.2	145	-	19	59,5	-14,8	14-37,9* 38-42	alívio 2 lados	A2; A3; B2; C2; 3-3V; 4-3V; 2-5V; Z3; Z4; 3SPZ; 4SPZ
51	150	150 3/SPA SK*	4106.16	150	-	32	52,7	0	14-48* 48.1-55	alívio 1 lado	A2; A3; 3-3V; 4-3V; Z4; 4SPZ
52		150 B1 SDS	150B1SDS	150	83	19	26,3	0	14-37,9* 38-42	alívio 2 lados	A1; B1; 1-3V; 1-5V; Z1; 1SPZ
53		150 B1 SK*	580.4	150	100	32	26,3	5,7	14-48* 48.1-55	alívio 2 lados	A1; B1; 1-3V; 1-5V; Z1; 1SPZ
54		150 B2 SDS	150B2SDS	150	82	19	45,3	0	14-37,9* 38-42	alívio 2 lados	A2; B1; B2; 2-3V; 3-3V; 1-5V; 2-5V; Z2; Z3; 2SPZ; 3SPZ
55		150 B2 SK*	580.3	150	100	32	45,3	0	14-48* 48.1-55	alívio 2 lados	A2; B1; B2; 2-3V; 3-3V; 1-5V; 2-5V; Z2; Z3; 2SPZ; 3SPZ
56		150 B3 SDS*	150B3SDS	150	82	19	64,3	0	14-37,9* 38-42	alívio 2 lados	A3; B2; B3; 4-3V; 5-3V; 2-5V; 3-5V; Z4; 4SPZ
57		150 B3 SK*	580.2	150	100	32	64,3	0	14-48* 48.1-55	alívio 2 lados	A3; B2; B3; 4-3V; 5-3V; 2-5V; 3-5V; Z4; 4SPZ
58		150 B4 SD	150B4SD	150	80	32	83,3	-20	14-37,9* 38-42	alívio 2 lados	A4; A5; B3; B4; 6-3V; 7-3V; 4-5V; Z5; Z6; 5SPZ; 6SPZ
59		150 C4 SD	150C4SD	150	-	32	110,5	-43,25	14-37,9* 38-42	alívio 2 lados	A6; B5; C4; 8-3V; 9-3V; 5-5V; Z7; Z8; 7SPZ; 8SPZ
60		150 2/3V SDS*	1154.47	150	85	19	29,2	0	14-37,9* 38-42	alívio 2 lados	1-3V; 2-3V; Z1
61		150 4/3V SK	1154.52	150	100	32	49,8	-6,9	14-48* 48.1-55	alívio 2 lados	3-3V; 4-3V; Z2; Z3
62	150 6/5V SK	3881.107	150	-	32	114,7	-41,35	14-48* 48.1-55	alívio 2 lados	A6; A7; 9-3V; 10-3V; 5-5V; 6-5V; Z8; 8SPZ	
63	156	156 3/3V SDS	716.14	156	85	19	39,5	-10	14-37,9* 38-42	alívio 2 lados	2-3V; 3-3V; Z1; Z2
64	160	160 3/SPA SK*	4106.17	160	100	32	52,7	0	14-48* 48.1-55	alívio 2 lados	A2; A3; 3-3V; 4-3V; Z4; 4SPZ
65		160 B1 SDS	160B1SDS	160	85	19	26,3	0	14-37,9* 38-42	alívio 2 lados	A1; B1; 1-3V; 1-5V; Z1; 1SPZ

Ítem	ØD	Polia	Código	ØD	ØM	F	W	J	Eixo máx. *GG25/1045	Estrutura	Polias possíveis fazer com esse modelo
66	160	160 B2 SK*	160B2SK	160	100	32	45,3	0	14-48* 48.1-55	alívio 2 lados	A2; B1; B2; 2-3V; 3-3V; 1-5V; 2-5V ; Z2; Z3; 2SPZ; 3SPZ
67		160 B3 SK*	160B3SK	160	100	32	64,3	0	14-48* 48.1-55	alívio 2 lados	A3; B2; B3; 4-3V; 5-3V; 2-5V; 3-5V ; Z4; 4SPZ
68		160 B4 SK*	160B4SK	160	100	32	83,3	-20	14-48* 48.1-55	alívio 2 lados	A4; A5; B3; B4; 6-3V; 7-3V; 4-5V ; Z5; Z6; 5SPZ; 6SPZ
69		160 C4 SK	4844.3	160	-	32	110,5	-35,25	14-48* 48.1-55	alívio 2 lados	A6; B5; C4; 8-3V; 9-3V; 5-5V; Z7; Z8; 7SPZ; 8SPZ
70		160 2/3V SDS	1154.46	160	85	19	29,2	0	14-37,9* 38-42	alívio 2 lados	1-3V; 2-3V; Z1
71		160 4/3V SK	1154.51	160	105	32	49,8	-6,9	14-48* 48.1-55	alívio 2 lados	3-3V; 4-3V; Z2; Z3
72		160 3/5V TP2517	9012.37	160	-	44,5	62,2	-8,85	19-59,9* 60-65	alívio 2 lados	A3; 4-3V; 5-3V; 2-5V; 3-5V; Z3; Z4; 3SPZ; 4SPZ
73		160 5/5V SK	1186.3	160	-	32	97,2	-38,95	14-48* 48.1-55	alívio 2 lados	A5; A6; 7-3V; 8-3V; 4-5V; 5-5V; Z6; Z7; 6SPZ; 7SPZ
74	165	165 B3 SD	700.189	165	85	32	64,3	-20,15	14-37,9* 38-42	alívio 2 lados	A3; B2; B3; 4-3V; 5-3V; 2-5V; 3-5V; Z4; 4SPZ
75		165 C3 SK	6079.6	165	-	32	85	-23,5	14-48* 48.1-55	alívio 2 lados	A4; A5; B4; C3; 6-3V; 7-3V; 4-5V; Z5; Z6; 5SPZ; 6SPZ
76	166	166 3SPA SK*	7866.68	163	100	32	64,3	0	14-48* 48.1-55	alívio 2 lados	A2; A3; 3-3V; 4-3V; Z4; 4SPZ
77	167	167 2/5V SF*	3881.277	167	-	32	44,7	0	24-55* 55.1-60	alívio 1 lado	A2; 2-3V; 3-3V; 1-5V; 2-5V; Z2; Z3; 2SPZ; 3SPZ
78		167 B3 SK*	629.2	167	100	32	64,3	0	14-48* 48.1-55	alívio 2 lados	A3; B2; B3; 4-3V; 5-3V; 2-5V; 3-5V; Z4; 4SPZ
79	170	170 A3 SK*	170A3SK	170	100	32	64,3	0	14-48* 48.1-55	alívio 2 lados	A2; A3; 3-3V; 4-3V; Z4; 4SPZ
80		170 B1 SDS	170B1SDS	170	85	19	26,3	0	14-37,9* 38-42	alívio 2 lados	A1; B1; 1-3V; 1-5V ; Z1; 1SPZ
81		170 B2 SK*	170B2SK	170	100	32	45,3	0	14-48* 48.1-55	alívio 2 lados	A2; B1; B2; 2-3V; 3-3V; 1-5V; 2-5V ; Z2; Z3; 2SPZ; 3SPZ
82		170 B3 SK*	170B3SK	170	100	32	64,3	0	14-48* 48.1-55	alívio 2 lados	A3; B2; B3; 4-3V; 5-3V; 2-5V; 3-5V ; Z4; 4SPZ
83		170 B4 SK*	170B4SK	170	100	32	83,3	-20	14-48* 48.1-55	alívio 2 lados	A4; A5; B3; B4; 6-3V; 7-3V; 4-5V ; Z5; Z6; 5SPZ; 6SPZ
84		170 C6 TP2517	3016.2	170	-	44,5	161,5	-58,5	19-59,9* 60-65	alívio 2 lados	A9; A10; B8; C6; 8-5V

Ítem	ØD	Polia	Código	ØD	ØM	F	W	J	Eixo máx. *GG25/1045	Estrutura	Polias possíveis fazer com esse modelo
85	170	170 5/5V TP3020	9012.35	170	-	50,8	97,2	-23,2	28-69,9* 70-75	alívio 2 lados	A5; A6; 7-3V; 8-3V; 4-5V; 5-5V; Z6; Z7; 6SPZ; 7SPZ
86		170 6/5V TP3020	9012.39	170	-	50,8	114,7	-31,95	28-69,9* 70-75	alívio 2 lados	A6; A7; 9-3V; 10-3V; 5-5V; 6-5V; Z8; 8SPZ
87	174	174 4/5V SK	3881.290	174	99	32	79,7	-30,2	14-48* 48.1-55	alívio 2 lados	A4; 5-3V; 6-3V; 3-5V; 4-5V; Z5; Z6; 5SPZ; 6SPZ
88		174 5/5V SF	9412.7	174	-	45	97,2	-34,6	24-55* 55.1-60	alívio 2 lados	A5; A6; 7-3V; 8-3V; 4-5V; 5-5V; Z6; Z7; 6SPZ; 7SPZ
89	175	175 3/SPA TP1610	1413.4	175	105	25,4	52,7	-11,35	14-37,9* 38-42	alívio 2 lados	A2; A3; 3-3V; 4-3V; Z4; 4SPZ
90		175 B3 SK	700.194	175	102	32	64,3	-20,25	14-48* 48.1-55	alívio 2 lados	A3; B2; B3; 4-3V; 5-3V; 2-5V; 3-5V; Z4; 4SPZ
91	180	180 3/SPA SF*	4106.19	180	120	32	52,7	0	24-55* 55.1-60	alívio 2 lados	A2; A3; 3-3V; 4-3V; Z4; 4SPZ
92		180 A4 SF*	208.11	180	-	32	65	-16,5	24-55* 55.1-60	alívio 2 lados	A3; A4; 4-3V; 5-3V; Z4; Z5; 4SPZ; 5SPZ
93		180 B1 SDS	180B1SDS	180	85	19	26,3	0	14-37,9* 38-42	alívio 2 lados	A1; B1; 1-3V; 1-5V ; Z1; 1SPZ
94		180 B2 SK	180B2SK	180	105	32	45,3	0	14-48* 48.1-55	alívio 2 lados	A2; B1; B2; 2-3V; 3-3V; 1-5V; 2-5V ; Z2; Z3; 2SPZ; 3SPZ
95		180 B3 SF*	180B3SF	180	120	32	64,3	0	24-55* 55.1-60	alívio 2 lados	A3; B2; B3; 4-3V; 5-3V; 2-5V; 3-5V ; Z4; 4SPZ
96		180 B4 SF*	180B4SF	180	120	32	83,3	-23,5	24-55* 55.1-60	alívio 2 lados	A4; A5; B3; B4; 6-3V; 7-3V; 4-5V ; Z5; Z6; 5SPZ; 6SPZ
97		180 B5 SF	180B5SF	180	120	32	102,5	-33,5	24-55* 55.1-60	alívio 2 lados	A5; A6; B4; B5; 8-3V; 9-3V; 5-5V; Z7; 7SPZ
98		180 5/SPB TP3020	4106.23	180	-	50,8	102,3	-25,75	28-69,9* 70-75	alívio 2 lados	A5; A6; B4; B5; 8-3V; 9-3V; 5-5V; Z7; 7SPZ
99		180 C5 SF	1186.16	180	-	32	136	-53	24-55* 55.1-60	alívio 2 lados	A8; B6; C5; 7-5V; Z10; 10SPZ
100		180 2/3V SDS	1154.45	180	85	19	29,2	0	14-37,9* 38-42	alívio 2 lados	1-3V; 2-3V; Z1
101		180 4/3V SK	1154.50	180	105	32	49,8	-6,9	14-48* 48.1-55	alívio 2 lados	3-3V; 4-3V; Z2; Z3
102		180 10/5V TP3030	7953.11	180	-	134,7	184,7	40	28-69,9* 70-75	alívio 1 lado	9-5V; 10-5V
103	181	181,3 5/5V SF	786.7	181,3	-	32	97,2	-25	24-55* 55.1-60	alívio 2 lados	A5; A6; 7-3V; 8-3V; 4-5V; 5-5V; Z6; Z7; 6SPZ; 7SPZ

Ítem	ØD	Polia	Código	ØD	ØM	F	W	J	Eixo máx. *GG25/1045	Estrutura	Polias possíveis fazer com esse modelo
104	181	181,3 6/5V E*	786.8	181,3	-	41,5	114,7	0	28-70* 70.1-75	alívio 1 lado	A6; A7; 9-3V; 10-3V; 5-5V; 6-5V; Z8; 8SPZ
105		181 12/5V TP3535	700.161	181	-	88,9	219,7	-87,4	38-84,9* 85-90	alívio 2 lados	11-5V; 12-5V
106	182	182 7/5V TP3535	700.160	182	-	88,9	132,2	-43,65	38-84,9* 85-90	alívio 2 lados	A7; A8; 6-5V; 7-5V; Z9; Z10; 9SPZ; 10SPZ
107	184	184 2/SPZ TP2012	893.4	184	100	32,2	28,4	3,8	19-47,9* 48-50	alívio 2 lados	Z1; Z2; 1SPZ; 2SPZ; 1-3V; 2-3V
108	185	185 B3 SK	700.186	185	102	32	64,3	-20,15	14-48* 48.1-55	alívio 2 lados	A3; B2; B3; 4-3V; 5-3V; 2-5V; 3-5V; Z4; 4SPZ
109		185,6 A3 SK	208.16	185,6	-	32	50	0	14-48* 48.1-55	alívio 1 lado	A2; A3; 3-3V; 4-3V; Z4; 4SPZ
110	187	187 B5 SF	3881.128	187	-	32	102,3	-32,05	24-55* 55.1-60	alívio 2 lados	A5; A6; B4; B5; 8-3V; 9-3V; 5-5V; Z7; 7SPZ
111	188	188 B4 SF*	5553.7	188	-	45	82	-10	24-55* 55.1-60	alívio 2 lados	A4; A5; B3; B4; 6-3V; 7-3V; 4-5V; Z5; Z6; 5SPZ; 6SPZ
112	188	188 B5 SF	5553.5	188	-	46,7	100,7	-37	24-55* 55.1-60	alívio 2 lados	A5; A6; B4; B5; 8-3V; 9-3V; 5-5V; Z7; 7SPZ
113		188 B6 SF	3881.77	188	-	35,5	121,3	-35	24-55* 55.1-60	alívio 2 lados	A7; B5; B6; 10-3V; 6-5V; Z8; Z9; 8SPZ; 9SPZ
114	190	190 B1 SDS	190B1SDS	190	85	19	26,3	0	14-37,9* 38-42	alívio 2 lados	A1; B1; 1-3V; 1-5V ; Z1; 1SPZ
115		190 B2 SK	190B2SK	190	105	32	45,3	0	14-48* 48.1-55	alívio 2 lados	A2; B1; B2; 2-3V; 3-3V; 1-5V; 2-5V ; Z2; Z3; 2SPZ; 3SPZ
116		190 B3 SF*	190B3SF	190	120	32	64,3	0	24-55* 55.1-60	alívio 2 lados	A3; B2; B3; 4-3V; 5-3V; 2-5V; 3-5V ; Z4; 4SPZ
117		190 B4 SF*	190B4SF	190	120	32	83,3	-23,5	24-55* 55.1-60	alívio 2 lados	A4; A5; B3; B4; 6-3V; 7-3V; 4-5V ; Z5; Z6; 5SPZ; 6SPZ
118		190 C6 E	1186.15	190	-	41,5	161,5	0	24-55* 55.1-60	alívio 1 lado	A9; A10; B8; C6; 8-5V
119		190 3/3V SK (4°G)	1903V3SK	190	110	32	39,5	0	14-48* 48.1-55	alívio 2 lados	2-3V; 3-3V; Z1; Z2
120		190 5/5V SF	1905V5SF	190	-	32	97,2	-32,6	24-55* 55.1-60	alívio 2 lados	A5; A6; 7-3V; 8-3V; 4-5V; 5-5V; Z6; Z7; 6SPZ; 7SPZ
121	192	192 6/SPB SF	7866.32	192	-	32	121,3	0	24-55* 55.1-60	alívio 1 lado	A7; B5; B6; 10-3V; 6-5V; Z8; Z9; 8SPZ; 9SPZ
122	193	193 3/5V SF	3.881.275	193	-	32	62,2	-12	24-55* 55.1-60	alívio 2 lados	A3; 4-3V; 5-3V; 2-5V; 3-5V; Z3; Z4; 3SPZ; 4SPZ

Ítem	ØD	Polia	Código	ØD	ØM	F	W	J	Eixo máx. *GG25/1045	Estrutura	Polias possíveis fazer com esse modelo
123	200	200 B1 SDS	200B1SDS	200	100	19	26,3	-32	14-37,9* 38-42	3 raios	A1; B1; 1-3V; 1-5V; Z1; 1SPZ
124		200 B2 SK	200B2SK	200	105	32	45,3	0	14-48* 48.1-55	alívio 2 lados	A2; B1; B2; 2-3V; 3-3V; 1-5V; 2-5V; Z2; Z3; 2SPZ; 3SPZ
125		200 B3 SF*	200B3SF	200	120	32	64,3	-3,5	24-55* 55.1-60	alívio 2 lados	A3; B2; B3; 4-3V; 5-3V; 2-5V; 3-5V; Z4; 4SPZ
126		200 3/SPB SF*	4106.21	200	-	32	64,3	-12,3	24-55* 55.1-60	alívio 2 lados	A3; B2; B3; 4-3V; 5-3V; 2-5V; 3-5V; Z4; 4SPZ
127		200 B4 E*	200B4E	200	-	41,5	83,3	-16,5	28-70* 70.1-75	alívio 2 lados	A4; A5; B3; B4; 6-3V; 7-3V; 4-5V; Z5; Z6; 5SPZ; 6SPZ
128		200 5/SPB SF	629.9	200	-	32	102,3	0	24-55* 55.1-60	alívio 1 lado	A5; A6; B4; B5; 8-3V; 9-3V; 5-5V; Z7; 7SPZ
129		200 8/SPB TP3535	9346.14	200	-	88,9	159,3	-20	38-84,9* 85-90	alívio 2 lados	A9; A10; B7; B8; 8-5V
130		200 C3 E	700.280	200	-	41,5	85	0	28-70* 70.1-75	alívio 1 lado	A4; A5; B4; C3; 6-3V; 7-3V; 4-5V; Z5; Z6; 5SPZ; 6SPZ
131		200 C4 E	992.1	200	-	41,5	110,5	-25,25	28-70* 70.1-75	alívio 2 lados	A6; B5; C4; 8-3V; 9-3V; 5-5V; Z7; Z8; 7SPZ; 8SPZ
132		200 C5 E	1186.14	200	-	41,5	136	0	28-70* 70.1-75	alívio 1 lado	A8; B6; C5; 7-5V; Z10; 10SPZ
133		200 4/3V SK	1154.49	200	105	32	49,8	-6,9	14-48* 48.1-55	alívio 2 lados	3-3V; 4-3V; Z2; Z3
134		200 2/5V SF*	1154.58	200	125	32	44,7	-4	24-55* 55.1-60	alívio 2 lados	A2; 2-3V; 3-3V; 1-5V; 2-5V; Z2; Z3; 2SPZ; 3SPZ
135		200 3/5V E*	700.159	200	-	41,5	62,2	0	28-70* 70.1-75	alívio 1 lado	A3; 4-3V; 5-3V; 2-5V; 3-5V; Z3; Z4; 3SPZ; 4SPZ
136	200 4/5V E	700.93	200	-	41,5	79,7	0	28-70* 70.1-75	alívio 1 lado	A4; 5-3V; 6-3V; 3-5V; 4-5V; Z5; Z6; 5SPZ; 6SPZ	
137	204	204 Z3 SK	208.15	204	-	32	40	0	14-48* 48.1-55	alívio 1 lado	Z2; Z3; 2-3V; 3-3V
138	205	205 C6 E	1186.13	205	-	41,5	161,5	-69,25	28-70* 70.1-75	alívio 2 lados	A9; A10; B8; C6; 8-5V
139	206	206.8 4/3V SK	8262.5	206.8	145	35,5	49,8	0	14-48* 48.1-55	alívio 2 lados	3-3V; 4-3V; Z2; Z3
140	210	210 A1 SDS	8494.17	210	100	19,5	23	0	14-37,9* 38-42	3 raios	A1; 1-3V; Z1; 1SPZ
141		210 3/SPA SDS*	1393.3	210	100	19	52,7	-15	14-37,9* 38-42	alívio 2 lados	A2; A3; 3-3V; 4-3V; Z4; 4SPZ

Ítem	ØD	Polia	Código	ØD	ØM	F	W	J	Eixo máx. *GG25/1045	Estrutura	Polias possíveis fazer com esse modelo
142	210	210 B3 E*	7953.7	210	-	41,5	64,3	-12,15	28-70* 70.1-75	alívio 2 lados	A3; B2; B3; 4-3V; 5-3V; 2-5V; 3-5V; Z4; 4SPZ
143		210 B4 E*	210B4E	210	-	41,5	83,3	-16,5	28-70* 70.1-75	alívio 2 lados	A4; A5; B3; B4; 6-3V; 7-3V; 4-5V; Z5; Z6; 5SPZ; 6SPZ
144		210 10/SPB E	733.1	210	-	41,5	197,3	-60	28-70* 70.1-75	alívio 2 lados	B9; B10; 10-5V
145		210 3/3V (3°G) SK	2103V3SK	210	110	32	39,5	0	14-48* 48.1-55	alívio 2 lados	2-3V; 3-3V; Z1; Z2
146		210 4/3V E*	700.91	210	-	41,5	49,8	0	28-70* 70.1-75	alívio 1 lado	3-3V; 4-3V; Z2; Z3
147	216	216 2/5V SK	700.240	216	110	32	44,7	0	14-48* 48.1-55	alívio 2 lados	A2; 2-3V; 3-3V; 1-5V; 2-5V; Z2; Z3; 2SPZ; 3SPZ
148	220	220 B1 SDS	220B1SDS	220	100	19	26,3	-3,2	14-37,9* 38-42	3 raios	A1; B1; 1-3V; 1-5V; Z1; 1SPZ
149		220 B3 SK	700.200	220	105	32	64,3	-20	14-48* 48.1-55	alívio 2 lados	A3; B2; B3; 4-3V; 5-3V; 2-5V; 3-5V; Z4; 4SPZ
150		220 C1 SF	220C1SF	220	120	45	34	1,5	24-55* 55.1-60	alívio 2 lados	A1; B1; C1; 1-3V; 2-3V; 1-5V; Z1; Z2; 1SPZ; 2SPZ
151		220 C4 E	1186.11	220	-	41,5	110,5	-25,25	28-70* 70.1-75	alívio 2 lados	A6; B5; C4; 8-3V; 9-3V; 5-5V; Z7; Z8; 7SPZ; 8SPZ
152		220 C6 E	700.236	220	-	41,5	136	-48,52	28-70* 70.1-75	alívio 2 lados	A9; A10; B8; C6; 8-5V
153		220 C10 TP3535	2821.1	220	-	88,9	263,5	-87,3	38-84,9* 85-90	alívio 2 lados	C10
154		220 2/5V SF*	1154.57	220	135	32	44,7	-4	24-55* 55.1-60	alívio 2 lados	A2; 2-3V; 3-3V; 1-5V; 2-5V; Z2; Z3; 2SPZ; 3SPZ
155		220 6/5V E	307.1	220	155	45	114,7	-26,35	28-70* 70.1-75	alívio 2 lados	A6; A7; 9-3V; 10-3V; 5-5V; 6-5V; Z8; 8SPZ
156	222	222 3/5V SF	700.158	222	135	32	62,2	-15,1	24-55* 55.1-60	alívio 2 lados	A3; 4-3V; 5-3V; 2-5V; 3-5V; Z3; Z4; 3SPZ; 4SPZ
157	224	224 10/SPC TP3535	700.109	224	-	88,9	263,5	-87,3	38-84,9* 85-90	alívio 2 lados	C10; 10SPC
158	226	226 4/3V SK	716.13	226	110	32	49,8	0	14-48* 48.1-55	alívio 2 lados	3-3V; 4-3V; Z2; Z3
159	228	228 2/SPZ SK	208.1	228	120	35,5	28	10	14-48* 48.1-55	bcc	Z1; Z2; 1SPZ; 2SPZ; 1-3V; 2-3V
160	230	230 B1 SDS	230B1SDS	230	100	19	26,3	-3,2	14-37,9* 38-42	3 raios	A1; B1; 1-3V; 1-5V; Z1; 1SPZ

Ítem	ØD	Polia	Código	ØD	ØM	F	W	J	Eixo máx. *GG25/1045	Estrutura	Polias possíveis fazer com esse modelo
161	230	230 B2 SK	230B2SK	230	120	32	45,3	0	14-48* 48.1-55	3 raios	A2; B1; B2; 2-3V; 3-3V; 1-5V; 2-5V ; Z2; Z3; 2SPZ; 3SPZ
162		230 B3 SF*	230B3SF	230	120	32	64,3	-3,5	24-55* 55.1-60	alívio 2 lados	A3; B2; B3; 4-3V; 5-3V; 2-5V; 3-5V ; Z4; 4SPZ
163		230 B4 E*	230B4E	230	155	41,5	83,3	-16,5	28-70* 70.1-75	alívio 2 lados	A4; A5; B3; B4; 6-3V; 7-3V; 4-5V ; Z5; Z6; 5SPZ; 6SPZ
164		230 B4 E*	5553.8	230	-	45	82	-10	28-70* 70.1-75	alívio 2 lados	A4; A5; B3; B4; 6-3V; 7-3V; 4-5V; Z5; Z6; 5SPZ; 6SPZ
165		230 B5 E*	5553.6	230	-	46,7	100,7	-27	28-70* 70.1-75	alívio 2 lados	A5; A6; B4; B5; 8-3V; 9-3V; 5-5V; Z7; 7SPZ
166		230 5/SPB F*	4106.22	230	-	63,5	102,3	-6,9	38-79,9* 80-90	alívio 2 lados	A5; A6; B4; B5; 8-3V; 9-3V; 5-5V; Z7; 7SPZ
167		230 C1 SK*	230C1SK	230	100	32	34	0	14-48* 48.1-55	alívio 2 lados	A1; B1; C1; 1-3V; 2-3V; 1-5V; Z1; Z2; 1SPZ; 2SPZ
168		230 C3 E	230C3E	230	150	41,5	85	-15	28-70* 70.1-75	alívio 2 lados	A4; A5; B4; C3; 6-3V; 7-3V; 4-5V; Z5; Z6; 5SPZ; 6SPZ
169		230 C6 F	700.213	230	-	63,5	161,5	0	38-79,9* 80-90	alívio 1 lado	A9; A10; B8; C6; 8-5V
170		230 2/5V SF*	1154.56	230	135	32	44,7	-4	24-55* 55.1-60	alívio 2 lados	A2; 2-3V; 3-3V; 1-5V; 2-5V; Z2; Z3; 2SPZ; 3SPZ
171		230 6/5V E (3°G)	700.103	230	155	41,5	114,7	-38,2	28-70* 70.1-75	alívio 2 lados	A6; A7; 9-3V; 10-3V; 5-5V; 6-5V; Z8; 8SPZ
172	235	235 4/SPB E*	629.11	235	150	41,5	83,3	-27,65	28-70* 70.1-75	alívio 2 lados	A4; A5; B3; B4; 6-3V; 7-3V; 4-5V; Z5; Z6; 5SPZ; 6SPZ
173	240	240 B3 SK	700.212	240	105,18	32	64,3	-12,15	14-48* 48.1-55	alívio 2 lados	A3; B2; B3; 4-3V; 5-3V; 2-5V; 3-5V; Z4; 4SPZ
174		240 C4 E	1186.10	240	155	41,5	110,5	-25,25	28-70* 70.1-75	alívio 2 lados	A6; B5; C4; 8-3V; 9-3V; 5-5V; Z7; Z8; 7SPZ; 8SPZ
175		240 C4 E	700.286	240	-	41,5	110,5	-35,76	28-70* 70.1-75	alívio 2 lados	A6; B5; C4; 8-3V; 9-3V; 5-5V; Z7; Z8; 7SPZ; 8SPZ
176		240 C6 F	700.288	240	-	63,5	161,5	-57,5	38-79,9* 80-90	alívio 2 lados	A9; A10; B8; C6; 8-5V
177		240 C6 F	700.215	240	-	63,5	161,5	0	38-79,9* 80-90	alívio 1 lado	A9; A10; B8; C6; 8-5V
178		240 C7 F	9412.8	240	-	66	187,3	-39,65	38-79,9* 80-90	alívio 2 lados	B9; C7; 9-5V; 10-5V
179		240 2/5V SK	1928.129	240	110	32	44,7	0	14-48* 48.1-55	alívio 2 lados	A2; 2-3V; 3-3V; 1-5V; 2-5V; Z2; Z3; 2SPZ; 3SPZ

Ítem	ØD	Polia	Código	ØD	ØM	F	W	J	Eixo máx. *GG25/1045	Estrutura	Polias possíveis fazer com esse modelo
180	240	240 3/5V SF	5905.3	240	125	32	62,2	18,2	24-55* 55.1-60	alívio 2 lados	A3; 4-3V; 5-3V; 2-5V; 3-5V; Z3; Z4; 3SPZ; 4SPZ
181		240 4/5V E	5905.4	240	160	41,5	79,7	-20,7	28-70* 70.1-75	alívio 2 lados	A4; 5-3V; 6-3V; 3-5V; 4-5V; Z5; Z6; 5SPZ; 6SPZ
182	244	244 C5 E	629.15	244	-	41,5	136	-65	28-70* 70.1-75	alívio 2 lados	A8; B6; C5; 7-5V; Z10; 10SPZ
183	250	250 A3 SF*	208.19	250	-	32	50	0	24-55* 55.1-60	alívio 1 lado	A2; A3; 3-3V; 4-3V; Z4; 4SPZ
184		250 B1 SDS	250B1SDS	250	100	19	26,3	-3,2	14-37,9* 38-42	3 raios	A1; B1; 1-3V; 1-5V; Z1; 1SPZ
185		250 B2 SK	250B2SK	250	120	32	45,3	0	14-48* 48.1-55	3 raios	A2; B1; B2; 2-3V; 3-3V; 1-5V; 2-5V; Z2; Z3; 2SPZ; 3SPZ
186		250 B3 SF*	250B3SF	250	145	32	64,3	-12,5	24-55* 55.1-60	3 raios	A3; B2; B3; 4-3V; 5-3V; 2-5V; 3-5V; Z4; 4SPZ
187		250 B4 E*	250B4E	250	155	41,5	23,3	-16,5	28-70* 70.1-75	alívio 2 lados	A4; A5; B3; B4; 6-3V; 7-3V; 4-5V; Z5; Z6; 5SPZ; 6SPZ
188		250 C4 F*	992.2	250	-	63,5	110,5	-43	38-79,9* 80-90	alívio 2 lados	A6; B5; C4; 8-3V; 9-3V; 5-5V; Z7; Z8; 7SPZ; 8SPZ
189		250 C5 E	700.237	250	-	41,5	136	-48,52	28-70* 70.1-75	alívio 2 lados	A8; B6; C5; 7-5V; Z10; 10SPZ
190	250	250 C6 F	700.217	250	-	63,5	161,5	0	38-79,9* 80-90	alívio 1 lado	A9; A10; B8; C6; 8-5V
191		250 2/5V SF*	1154.55	250	135	32	44,7	-4	24-55* 55.1-60	alívio 2 lados	A2; 2-3V; 3-3V; 1-5V; 2-5V; Z2; Z3; 2SPZ; 3SPZ
192		250 3/5V SF	716.3	250	200	63,5	62,2	1,3	24-55* 55.1-60	bcc	A3; 4-3V; 5-3V; 2-5V; 3-5V; Z3; Z4; 3SPZ; 4SPZ
193		250 5/5V E	1374.10	250	127	41,5	97,2	27,85	28-70* 70.1-75	alívio 2 lados	A5; A6; 7-3V; 8-3V; 4-5V; 5-5V; Z6; Z7; 6SPZ; 7SPZ
194		250 6/5V F*	586.4	250	-	63,5	114,7	-25,6	38-79,9* 80-90	alívio 2 lados	A6; A7; 9-3V; 10-3V; 5-5V; 6-5V; Z8; 8SPZ
195	252	252,5 10/SPB F*	3293.5	252,5	175	63,5	197,3	-51,5	38-79,9* 80-90	alívio 2 lados	B9; B10; 10-5V
196	260	260 C2 SF	5880.5	260	122	32	59,5	-12,75	24-55* 55.1-60	alívio 2 lados	A2; A3; B2; C2; 3-3V; 4-3V; 2-5V; Z3; Z4; 3SPZ; 4SPZ
197		260 C3 E	6079.2	260	160	41,5	85	-12,5	28-70* 70.1-75	alívio 2 lados	A4; A5; B4; C3; 6-3V; 7-3V; 4-5V; Z5; Z6; 5SPZ; 6SPZ
198		260 C4 F*	4879.1	260	170	63,5	136	-12,75	38-79,9* 80-90	alívio 2 lados	A6; B5; C4; 8-3V; 9-3V; 5-5V; Z7; Z8; 7SPZ; 8SPZ

Ítem	ØD	Polia	Código	ØD	ØM	F	W	J	Eixo máx. *GG25/1045	Estrutura	Polias possíveis fazer com esse modelo
199	260	260 C5 F*	4879.7	260	170	63,5	136	-25,5	38-79,9* 80-90	alívio 2 lados	A8; B6; C5; 7-5V; Z10; 10SPZ
200		260 C5 E	9412.1	260	155	41,5	136	-40,5	28-70* 70.1-75	alívio 2 lados	A8; B6; C5; 7-5V; Z10; 10SPZ
201		260 C7 F	9412.2	260	175	66	187	-28,75	38-79,9* 80-90	alívio 2 lados	B9; C7; 9-5V; 10-5V
202		260 C8 F	700.219	260	-	63,5	212,5	0	38-79,9* 80-90	alívio 1 lado	B10; C8
203		260 12/SPC TP4030	612.3	260	-	76,2	314,5	-109,8	42-94,9* 95-100	alívio 2 lados	C12; 12-SPC
204		260 2/5V SK	700.19	260	120	32	44,7	0	14-48* 48.1-55	6 raios	A2; 2-3V; 3-3V; 1-5V; 2-5V; Z2; Z3; 2SPZ; 3SPZ
205	265	265 6/SPC F	8515.7	265	170	63,5	161,5	-38,25	38-79,9* 80-90	alívio 2 lados	A9; A10; B8; C6; 6-SPC; 8-5V
206	268	268 6/5V F*	586.3	268	187	63,5	114,7	-13,2	38-79,9* 80-90	alívio 2 lados	A6; A7; 9-3V; 10-3V; 5-5V; 6-5V; Z8; 8SPZ
207	270	270 C4 E	700.289	270	-	41,5	110,5	-32,24	28-70* 70.1-75	alívio 2 lados	A6; B5; C4; 8-3V; 9-3V; 5-5V; Z7; Z8; 7SPZ; 8SPZ
208		270 C6 F	8127.1	270	175	63,5	161,5	-31,25	38-79,9* 80-90	alívio 2 lados	A9; A10; B8; C6; 8-5V
209		270 C6 F	700.291	270	-	63,5	161,5	-57,5	38-79,9* 80-90	alívio 2 lados	A9; A10; B8; C6; 8-5V
210		270 2/3V SK	1928.47	270	115	32	29,2	2,8	14-48* 48.1-55	6 raios	A2; 2-3V; 3-3V; 1-5V; 2-5V; Z2; Z3; 2SPZ; 3SPZ
211		270 6/5V E	9012.72	270	160	41,2	114,7	-35	28-70* 70.1-75	alívio 2 lados	A6; A7; 9-3V; 10-3V; 5-5V; 6-5V; Z8; 8SPZ
212	272	272 3/5V SF	700.157	272	125	32	62,2	-12	24-55* 55.1-60	alívio 2 lados	A3; 4-3V; 5-3V; 2-5V; 3-5V; Z3; Z4; 3SPZ; 4SPZ
213	280	280 B1 SK*	280B1SK	280	120	32	26,3	5,7	14-48* 48.1-55	6 raios	A1; B1; 1-3V; 1-5V ; Z1; 1SPZ
214		280 B2 SK	280B2SK	280	120	32	45,3	0	14-48* 48.1-55	6 raios	A2; B1; B2; 2-3V; 3-3V; 1-5V; 2-5V ; Z2; Z3; 2SPZ; 3SPZ
215		280 B3 SF*	280B3SF	280	145	32	64,3	-12,5	24-55* 55.1-60	6 raios	A3; B2; B3; 4-3V; 5-3V; 2-5V; 3-5V ; Z4; 4SPZ
216		280 B4 E*	280B4E	280	185	41,5	83,3	-22	28-70* 70.1-75	6 raios	A4; A5; B3; B4; 6-3V; 7-3V; 4-5V ; Z5; Z6; 5SPZ; 6SPZ
217		280 B5 E*	24,2	280	187	41,5	102,3	-21,7	28-70* 70.1-75	alívio 2 lados	A5; A6; B4; B5; 8-3V; 9-3V; 5-5V; Z7; 7SPZ

Ítem	ØD	Polia	Código	ØD	ØM	F	W	J	Eixo máx. *GG25/1045	Estrutura	Polias possíveis fazer com esse modelo
218	280	280 C4 F*	4879.2	280	170	63,5	110,5	-12,75	38-79,9* 80-90	alívio 2 lados	A6; B5; C4; 8-3V; 9-3V; 5-5V; Z7; Z8; 7SPZ; 8SPZ
219		280 C5 F*	581.142	280	190	63,5	136	-18,5	38-79,9* 80-90	alívio 2 lados	A8; B6; C5; 7-5V; Z10; 10SPZ
220		280 C6 F	700.222	280	-	63,5	161,5	0	38-79,9* 80-90	alívio 1 lado	A9; A10; B8; C6; 8-5V
221		280 C8 F	4879.14	280	-	63,5	212,5	0	38-79,9* 80-90	alívio 1 lado	B10; C8
222		280 2/5V SF*	1154.60	280	135	32	44,7	-4	24-55* 55.1-60	alívio 2 lados	A2; 2-3V; 3-3V; 1-5V; 2-5V; Z2; Z3; 2SPZ; 3SPZ
223		280 6/5V E	4657.8	280	187	41,5	114,7	-27,55	28-70* 70.1-75	alívio 2 lados	A6; A7; 9-3V; 10-3V; 5-5V; 6-5V; Z8; 8SPZ
224		280 D7 F	3565.7	280	-	66	268,3	-101,2	38-79,9* 80-90	alívio 2 lados	C10; 10-SPC; D7; 9/8V
225	283	283 C7 F	9412.3	283	175	66	187	-39,65	38-79,9* 80-90	alívio 2 lados	B9; C7; 9-5V; 10-5V
226	287	287 4/5V E	5905.5	287	160	41,5	79,7	-20,7	28-70* 70.1-75	alívio 2 lados	A4; 5-3V; 6-3V; 3-5V; 4-5V; Z5; Z6; 5SPZ; 6SPZ
227	290	290 B2 SK	8494.2	290	120	32	45,5	0	14-48* 48.1-55	6 raios	A2; B1; B2; 2-3V; 3-3V; 1-5V; 2-5V; Z2; Z3; 2SPZ; 3SPZ
228		290 B6 TP3535	1352.12	290	180	90	120	-15	38-84,9* 85-90	alívio 2 lados	A7; B5; B6; 10-3V; 6-5V; Z8; Z9; 8SPZ; 9SPZ
229		290 C6 F	700.224	290	-	63,5	161,5	0	38-79,9* 80-90	alívio 1 lado	A9; A10; B8; C6; 8-5V
230		290 C10 J	5792.1	290	195	81	263,5	-80,95	48-89,9* 90-100	alívio 2 lados	C10
231		290 5/3V E*	1928.68	290	160	41,5	60,1	-4,55	28-70* 70.1-75	6 raios	4-3V; 5-3V; Z3; Z4
232		290 6/5V F*	586.2	290	187	63,5	114,7	-21,85	38-79,9* 80-90	alívio 2 lados	A6; A7; 9-3V; 10-3V; 5-5V; 6-5V; Z8; 8SPZ
233	294	294 12/5V F	700.155	294	175	63,5	219,7	-94,85	38-79,9* 80-90	alívio 2 lados	11-5V; 12-5V
234	295	295 5/5V E	5905.10	295	160	41,5	97,2	-26,3	28-70* 70.1-75	alívio 2 lados	A5; A6; 7-3V; 8-3V; 4-5V; 5-5V; Z6; Z7; 6SPZ; 7SPZ
235	300	300 B1 SK*	300B1SK	300	120	32	26,3	5,7	14-48* 48.1-55	6 raios	A1; B1; 1-3V; 1-5V; Z1; 1SPZ
236		300 B2 SK	300B2SK	300	120	32	45,3	0	14-48* 48.1-55	6 raios	A2; B1; B2; 2-3V; 3-3V; 1-5V; 2-5V; Z2; Z3; 2SPZ; 3SPZ

Ítem	ØD	Polia	Código	ØD	ØM	F	W	J	Eixo máx. *GG25/1045	Estrutura	Polias possíveis fazer com esse modelo
237	300	300 B3 SF*	300B3SF	300	145	32	64,3	-12,5	24-55* 55.1-60	6 raios	A3; B2; B3; 4-3V; 5-3V; 2-5V; 3-5V ; Z4; 4SPZ
238		300 B3 SF*	4966.4	300	187	45	64,5	0	24-55* 55.1-60	alívio 2 lados	A3; B2; B3; 4-3V; 5-3V; 2-5V; 3-5V; Z4; 4SPZ
239		300 B4 E*	300B4E	300	185	41,5	83,3	-22	28-70* 70.1-75	6 raios	A4; A5; B3; B4; 6-3V; 7-3V; 4-5V ; Z5; Z6; 5SPZ; 6SPZ
240		300 B5 E*	300B5E	300	187	45	102,5	-28	28-70* 70.1-75	6 raios	A5; A6; B4; B5; 8-3V; 9-3V; 5-5V; Z7; 7SPZ
241		300 6/SPB E*	700.86	300	160	41,5	121,3	-33	28-70* 70.1-75	alívio 2 lados	A7; B5; B6; 10-3V; 6-5V; Z8; Z9; 8SPZ; 9SPZ
242		300 C2 SF (4°G)	300C2SF	300	122	32	59,5	-12,75	24-55* 55.1-60	alívio 2 lados	A2; A3; B2; C2; 3-3V; 4-3V; 2-5V; Z3; Z4; 3SPZ; 4SPZ
243		300 C4 E	700.292	300	-	41,5	110,5	-32,24	28-70* 70.1-75	alívio 2 lados	A6; B5; C4; 8-3V; 9-3V; 5-5V; Z7; Z8; 7SPZ; 8SPZ
244		300 C4 F*	4879.3	300	175	63,5	110,5	-12,75	38-79,9* 80-90	alívio 2 lados	A6; B5; C4; 8-3V; 9-3V; 5-5V; Z7; Z8; 7SPZ; 8SPZ
245		300 4/SPC E	8751.2	300	165	45	110,8	-25	28-70* 70.1-75	alívio 2 lados	A6; B5; C4; 4-SPC; 8-3V; 9-3V; 5-5V; Z7; Z8; 7-SPZ; 8-SPZ
246		300 C5 F*	4879.9	300	175	63,5	136	-25,5	38-79,9* 80-90	alívio 2 lados	A8; B6; C5; 7-5V; Z10; 10SPZ
247		300 C5 F*	581.141	300	175	63,5	136	-18,5	38-79,9* 80-90	alívio 2 lados	A8; B6; C5; 7-5V; Z10; 10SPZ
248		300 C5 E (4°G)	300C5E	300	160	41,5	136	-56,5	28-70* 70.1-75	alívio 2 lados	A8; B6; C5; 7-5V; Z10; 10SPZ
249		300 C6 F	700.294	300	-	63,5	161,5	-57,5	38-79,9* 80-90	alívio 2 lados	A9; A10; B8; C6; 8-5V
250		300 C6 F	700.226	300	-	63,5	161,5	0	38-79,9* 80-90	alívio 1 lado	A9; A10; B8; C6; 8-5V
251		300 C8 J*	756.3	300	215	109	212,5	44,5	48-89,9* 90-100	alívio 1 lado	B10; C8
252		300 2/5V SF*	1154.59	300	135	32	44,7	-4	24-55* 55.1-60	alívio 2 lados	A2; 2-3V; 3-3V; 1-5V; 2-5V; Z2; Z3; 2SPZ; 3SPZ
253	305	305 C4 E	5881.2	305	160	41,5	110,5	-43,75	28-70* 70.1-75	alívio 2 lados	A6; B5; C4; 8-3V; 9-3V; 5-5V; Z7; Z8; 7SPZ; 8SPZ
254		305 6/5V F	5179.4	305	185	63,5	121,5	-10	38-79,9* 80-90	alívio 2 lados	A6; A7; 9-3V; 10-3V; 5-5V; 6-5V; Z8; 8SPZ
255	307	307 B6 E*	208.9	307	-	41,5	120	-30	28-70* 70.1-75	alívio 2 lados	A7; B5; B6; 10-3V; 6-5V; Z8; Z9; 8SPZ; 9SPZ

Ítem	ØD	Polia	Código	ØD	ØM	F	W	J	Eixo máx. *GG25/1045	Estrutura	Polias possíveis fazer com esse modelo
256	307	307 5/5V F*	700.98	307	180	63,5	97,2	-6,8	38-79,9* 80-90	alívio 2 lados	A5; A6; 7-3V; 8-3V; 4-5V; 5-5V; Z6; Z7; 6SPZ; 7SPZ
257	310	310 B1 SK*	310B1SK	310	120	32	26,3	5,7	14-48* 48.1-55	6 raios	A1; B1; 1-3V; 1-5V; Z1; 1SPZ
258		310 B3 SF*	310B3SF	310	145	32	64,3	-12,5	24-55* 55.1-60	6 raios	A3; B2; B3; 4-3V; 5-3V; 2-5V; 3-5V; Z4; 4SPZ
259		310 B3 E*	4966.19	310	160	41,5	64,3	0	28-70* 70.1-75	alívio 1 lado	A3; B2; B3; 4-3V; 5-3V; 2-5V; 3-5V; Z4; 4SPZ
260		310 C6 F	700.228	310	-	63,5	161,5	0	38-79,9* 80-90	alívio 1 lado	A9; A10; B8; C6; 8-5V
261		310 3/8V F	5881.1	310	185	63,5	96,6	-26,8	38-79,9* 80-90	alívio 2 lados	A5; B4; C3; 3-SPC; 7-3V; 8-3V; 4-5V; 3-8V; Z6; Z7; 6SPZ; 7SPZ
262		320 6/SPB TP3535	9346.3	320	165	88,9	121,3	-16,2	38-84,9* 85-90	alívio 2 lados	A7; B5; B6; 10-3V; 6-5V; Z8; Z9; 8SPZ; 9SPZ
263	320	320 B9 F	612.1	320	175	63,5	178,3	-69,8	38-79,9* 80-90	alívio 2 lados	B8; B9; 9-5V
264		320 C4 F*	4879.4	320	180	63,5	110,5	-12,75	38-79,9* 80-90	alívio 2 lados	A6; B5; C4; 8-3V; 9-3V; 5-5V; Z7; Z8; 7SPZ; 8SPZ
265		320 C6 F	700.230	320	-	63,5	161,5	0	38-79,9* 80-90	alívio 1 lado	A9; A10; B8; C6; 8-5V
266		320 12SPC M	3573.14	320	-	132	314,5	-92,5	55-114,9* 115-120	alívio 2 lados	C12; 12-SPC
267		320 2/5V SF	700.38	320	145	35,5	45,5	0	24-55* 55.1-60	alívio 2 lados	A2; 2-3V; 3-3V; 1-5V; 2-5V; Z2; Z3; 2SPZ; 3SPZ
268		320 4/5V E	700.94	320	175	41,5	79,7	-10	28-70* 70.1-75	alívio 2 lados	A4; 5-3V; 6-3V; 3-5V; 4-5V; Z5; Z6; 5SPZ; 6SPZ
269		320 6/5V F	998.2	320	180	63,5	114,7	-15	38-79,9* 80-90	alívio 2 lados	A6; A7; 9-3V; 10-3V; 5-5V; 6-5V; Z8; 8SPZ
270		320 3/8V J*	129.1	320	-	81	96,6	0	48-89,9* 90-100	alívio 1 lado	A5; B4; C3; 3-SPC; 7-3V; 8-3V; 4-5V; 3-8V; Z6; Z7; 6-SPZ; 7-SPZ
271		320 4/8V F	1928.135	320	185	63,5	125,2	-41,1	38-79,9* 80-90	alívio 2 lados	A7; B6; C4; 4-SPC; 10-3V; 6-5V; 4-8V; Z9; 9-SPZ
272		320 6/8V J*	700.146	320	205	81	182,4	-42,9	48-89,9* 90-100	alívio 2 lados	B9; C6; 9-5V; 6-8V
273		320 7/8V J	9412.4	320	190	85,5	211	-50	48-89,9* 90-100	alívio 2 lados	B10; 7-8V
274		320 9/8V J	700.147	320	205	81	268,2	-85,8	48-89,9* 90-100	alívio 2 lados	C10; 10-SPC; 9-8V

275		320 10/8V J	1928.126	320	205	81	296,8	-115,7	48-89,9* 90-100	alívio 2 lados	10-8V
Ítem	ØD	Polia	Código	ØD	ØM	F	W	J	Eixo máx. *GG25/1045	Estrutura	Polias possíveis fazer com esse modelo
276	324	324 B2 SF*	580.5	324	145	35,5	45,5	0	24-55* 55.1-60	6 raios	A2; B1; B2; 2-3V; 3-3V; 1-5V; 2-5V; Z2; Z3; 2SPZ; 3SPZ
277	325	325 B1 SK	8494.31	325	120	32	25,4	6,6	14-48* 48.1-55	6 raios	A1; B1; 1-3V; 1-5V; Z1; 1SPZ
278		325 C4 F*	7866.2	325	185	66	110,5	-22,25	38-79,9* 80-90	alívio 2 lados	A6; B5; C4; 8-3V; 9-3V; 5-5V; Z7; Z8; 7SPZ; 8SPZ
279	330	330 C4 E	700.295	330	-	41,5	110,5	-35,76	28-70* 70.1-75	8 furos alívio	A6; B5; C4; 8-3V; 9-3V; 5-5V; Z7; Z8; 7SPZ; 8SPZ
280		330 C6 F	700.297	330	-	63,5	161,5	-57,5	38-79,9* 80-90	8 furos alívio	A9; A10; B8; C6; 8-5V
281		330 3/5V M*	3573.1	330	265	132	62,2	50,65	55-114,9* 115-120	bcc	A3; 4-3V; 5-3V; 2-5V; 3-5V; Z3; Z4; 3SPZ; 4SPZ
282		330 5/5V E	1928.139	330	175	41,5	97,2	-29,45	28-70* 70.1-75	6 raios	A5; A6; 7-3V; 8-3V; 4-5V; 5-5V; Z6; Z7; 6SPZ; 7SPZ
283		330 8/5V E*	4913.72	330	187	45	149,7	-52,35	28-70* 70.1-75	alívio 2 lados	A9; 7-5V; 8-5V
284		335	335 3/5V E	700.10	335	187	45	62,2	0	28-70* 70.1-75	6 raios
285	335 4/8V F		629.4	335	190	63,5	125,2	-20	38-79,9* 80-90	alívio 2 lados	A7; B6; C4; 4-SPC; 1-3V; 6-5V; 4-8V; Z9; 9SPZ
286	335 5/8V M*		1928.198	335	-	132	153,8	0	55-114,9* 115-120	alívio 1 lado	A9, B7, C5, 5-SPC, 8-5V, 5-8V
287	335 6/8V F		1928.182	335	185	63,5	182,4	-69,7	38-79,9* 80-90	alívio 2 lados	B9; C6; 9-5V; 6-8V
288	340	340 2/SPB SF*	46.2	340	145	32	45,3	-3,5	24-55* 55.1-60	6 raios	A2; B1; B2; 2-3V; 3-3V; 1-5V; 2-5V; Z2; Z3; 2SPZ; 3SPZ
289		340 C4 F*	4879.5	340	180	63,5	110,5	-12,75	38-79,9* 80-90	alívio 2 lados	A6; B5; C4; 8-3V; 9-3V; 5-5V; Z7; Z8; 7SPZ; 8SPZ
290		340 C5 F*	4879.11	340	180	63,5	136	-25,5	38-79,9* 80-90	alívio 2 lados	A8; B6; C5; 7-5V; Z10; 10SPZ
291		340 C6 F	700.232	340	-	63,5	161,5	0	38-79,9* 80-90	alívio 1 lado	A9; A10; B8; C6; 8-5V
292		340 8/5V F	1928.140	340	185	63,5	149,7	-53,7	38-79,9* 80-90	alívio 2 lados	A9; 7-5V; 8-5V
293		340 4/8V F	4844.2	340	200	63,5	125,2	-20	38-79,9* 80-90	alívio 2 lados	A7; B6; C4; 4-SPC; 10-3V; 6-5V; 4-8V; Z9; 9-SPZ

Ítem	ØD	Polia	Código	ØD	ØM	F	W	J	Eixo máx. *GG25/1045	Estrutura	Polias possíveis fazer com esse modelo
294	340	340 4/8V M*	499.5	340	-	132	240	-48	55-114,9* 115-120	alívio 2 lados	A7; B6; C4; 4-SPC; 10-3V; 6-5V; 4-8V; Z9; 9-SPZ
295		340 7/8V J	9412.6	320	190	85,5	211	-50	48-89,9* 90-100	alívio 2 lados	B10; 7-8V
296		340 10/8V M*	700.105	340	-	132	296,8	-60	55-114,9* 115-120	alívio 2 lados	10-8V
297		340 12/8V M	1928.134	340	-	133,4	353	-63,1	55-114,9* 115-120	alívio 2 lados	12-8V
298		340,1 6/8V J*	1928.99	340.1	-	82	181	-66,4	48-89,9* 90-100	alívio 2 lados	B9; C6; 9-5V; 6-8V
299	343	343,4 10/8V M	1928.71	343,4	-	133,4	295,2	-74,5	55-114,9* 115-120	alívio 2 lados	10-8V
300	350	350 B1 SK	350B1SK	350	120	32	26,3	5,7	14-48* 48.1-55	6 raios	A1; B1; 1-3V; 1-5V; Z1; 1SPZ
301		350 B2 SF*	350B2SF	350	145	32	45,3	-2	24-55* 55.1-60	6 raios	A2; B1; B2; 2-3V; 3-3V; 1-5V; 2-5V; Z2; Z3; 2SPZ; 3SPZ
302		350 B3 E*	350B3E	350	185	41,5	64,3	3,5	28-70* 70.1-75	6 raios	A3; B2; B3; 4-3V; 5-3V; 2-5V; 3-5V; Z4; 4SPZ
303		350 B4 E*	350B4E	350	185	41,5	83,3	-22	28-70* 70.1-75	6 raios	A4; A5; B3; B4; 6-3V; 7-3V; 4-5V; Z5; Z6; 5SPZ; 6SPZ
304		350 5/SPB F*	4106.11	350	200	63,5	101,6	-5	38-79,9* 80-90	6 raios	A5; A6; B4; B5; 8-3V; 9-3V; 5-5V; Z7; 7SPZ
305		350 C4 E	350C4E	350	165	41,5	110,5	-25	28-70* 70.1-75	6 raios	A6; B5; C4; 8-3V; 9-3V; 5-5V; Z7; Z8; 7SPZ; 8SPZ
306		350 8/8V J	9012.62	350	205	81	239,6	-71,5	48-89,9* 90-100	alívio 2 lados	C9; 9-SPC; 8-8V
307	355	355 B6 F*	208.24	355	-	95	120	0	38-79,9* 80-90	bsc	A7; B5; B6; 10-3V; 6-5V; Z8; Z9; 8SPZ; 9SPZ
308		355 C5 E	700.299	355	-	41,5	136	-48,52	28-70* 70.1-75	8 furos alívio	A8; B6; C5; 7-5V; Z10; 10SPZ
309		355 C6 F	700.300	355	-	63,5	161,5	-57,5	38-79,9* 80-90	8 furos alívio	A9; A10; B8; C6; 8-5V
310		355 6/SPC J	716.12	355	220	81	161,5	-19,5	48-89,9* 90-100	alívio 2 lados	A9; A10; B8; C6; 6/SPC; 8/5V
311		355 D8 J*	499.6	355	-	81	305	-112	48-89,9* 90-100	alívio 2 lados	D8
312		355 8/8V M*	1928.185/1	355	-	132	239,6	-53,8	55-114,9* 115-120	alívio 2 lados	C9; 9-SPC; 8-8V

	ØD	Polia	Código	ØD	ØM	F	W	J	Eixo máx. *GG25/1045	Estrutura	Polias possíveis fazer com esse modelo
313	360	360 C4 F*	4879.6	360	180	63,5	110,5	-12,75	38-79,9* 80-90	alívio 2 lados	A6; B5; C4; 8-3V; 9-3V; 5-5V; Z7; Z8; 7SPZ; 8SPZ
314	360	360 C5 F*	4879.12	360	180	63,5	136	-25,5	38-79,9* 80-90	alívio 2 lados	A8; B6; C5; 7-5V; Z10; 10SPZ
315		360 C6 F	700.234	360	-	63,5	161,5	0	38-79,9* 80-90	alívio 1 lado	A9; A10; B8; C6; 8-5V
316		360 2/5V SF	700.35	360	145	35,5	45,5	0	24-55* 55.1-60	6 raios	A2; 2-3V; 3-3V; 1-5V; 2-5V; Z2; Z3; 2SPZ; 3SPZ
317		360 4/5V E	1928.80	360	175	41,5	79,7	-17,5	28-70* 70.1-75	6 raios	A4; 5-3V; 6-3V; 3-5V; 4-5V; Z5; Z6; 5SPZ; 6SPZ
318		360 8/5V F	5841.1	360	185	63,5	149,7	-32,5	38-79,9* 80-90	alívio 2 lados	A9; 7-5V; 8-5V
319		361	361 4/SPA SF	81.1	361	-	32	65	10	24-55* 55.1-60	BCC
320	362	362 B5 F*	208.17	362	-	71	101	0	38-79,9* 80-90	alívio 1 lado	A5; A6; B4; B5; 8-3V; 9-3V; 5-5V; Z7; 7SPZ
321	364	364,5 C4 E	8507.1	364,5	187	45	110,5	28	28-70* 70.1-75	6 raios	A6; B5; C4; 8-3V; 9-3V; 5-5V; Z7; Z8; 7SPZ; 8SPZ
322		364,5 10/8V M	1928.76	364,5	-	133,4	295,2	-74,5	55-114,9* 115-120	alívio 2 lados	10-8V
323	370	370 B2 SF*	700.242	370	135	32	45,3	-5	24-55* 55.1-60	6 raios	A2; B1; B2; 2-3V; 3-3V; 1-5V; 2-5V; Z2; Z3; 2SPZ; 3SPZ
324		370 C3 F*	4966.3	370	187	66	85,3	0	38-79,9* 80-90	alívio 2 lados	A4; A5; B4; C3; 6-3V; 7-3V; 4-5V; Z5; Z6; 5SPZ; 6SPZ
325	374	374,8 7/8V J	1928.100	374,8	-	82	209,8	-77,1	48-89,9* 90-100	alívio 2 lados	B10; 7-8V
326	375	375 6/SPC E	8751.4	375	165	45	161,8	-50,78	28-70* 70.1-75	6 raios	A9; A10; B8; C6; 6-SPC; 8-5V
327		375 2/5V E*	700.14	375	187	45	45	0	28-70* 70.1-75	6 raios	A2; 2-3V; 3-3V; 1-5V; 2-5V; Z2; Z3; 2SPZ; 3SPZ
328		375 8/8V M*	1928.91	375	-	133,4	237,6	-74,5	55-114,9* 115-120	alívio 2 lados	C9; 9-SPC; 8-8V
329		375,5 10/SPB F	3293.2	375,5	180	63,5	197,3	-52	38-79,9* 80-90	alívio 2 lados	B9; B10; 10-5V
330	380	380 B3 SK (4°G)	380B3SK	380	115	32	64,3	-16,15	14-48* 48.1-55	6 raios	A3; B2; B3; 4-3V; 5-3V; 2-5V; 3-5V; Z4; 4SPZ
331		380 C2 SF	763.19	380	135	32	59,5	-14,75	24-55* 55.1-60	6 raios	A2; A3; B2; C2; 3-3V; 4-3V; 2-5V; Z3; Z4; 3SPZ; 4SPZ

Ítem	ØD	Polia	Código	ØD	ØM	F	W	J	Eixo máx. *GG25/1045	Estrutura	Polias possíveis fazer com esse modelo
332	380	380 C5 E	629.16	380	171	41,5	136	-55,2	28-70* 70.1-75	6 raios	A8; B6; C5; 7-5V; Z10; 10SPZ
333		380 C8 F	5881.3	380	180	63,5	212,5	85,25	38-79,9* 80-90	alívio 2 lados	B10; C8
334		380 12SPC M	3573.13	380	255	132	314,5	-116,45	55-114,9* 115-120	alívio 2 lados	C12; 12-SPC
335		380 3/5V E	1928.167	380	175	41,5	62,2	-8,35	28-70* 70.1-75	6 raios	A3; 4-3V; 5-3V; 2-5V; 3-5V; Z3; Z4; 3SPZ; 4SPZ
336		380 5/5V E	9022.1	380	175	41,5	97,2	-29,4	28-70* 70.1-75	6 raios	A5; A6; 7-3V; 8-3V; 4-5V; 5-5V; Z6; Z7; 6SPZ; 7SPZ
337		380 8/5V F	8984.3	380	190	63,5	149,7	-45	38-79,9* 80-90	alívio 2 lados	A9; 7-5V; 8-5V
338		380 8/8V M*	3808V8M	380	250	132	239,6	-50	55-114,9* 115-120	alívio 2 lados	C9; 9-SPC; 8-8V
339		380 12/8V M	1374.26	380	255	132	354	-147	55-114,9* 115-120	alívio 2 lados	12-8V
340	381	381 C4 E	700.301	381	-	41,5	110,5	-32,24	28-70* 70.1-75	8 furos alívio	A6; B5; C4; 8-3V; 9-3V; 5-5V; Z7; Z8; 7SPZ; 8SPZ
341		381 C5 F*	700.303	381	-	63,5	161,5	-57,5	38-79,9* 80-90	8 furos alívio	A8; B6; C5; 7-5V; Z10; 10SPZ
342		381 10/8V M	1928.96	381	-	133,4	295,2	74,5	55-114,9* 115-120	alívio 2 lados	10-8V
343	385	385,5 10/SPB F	3293.1	385,5	180	63,5	197,3	-52	38-79,9* 80-90	alívio 2 lados	B9; B10; 10-5V
344	400	400 B1 SK	400B1SK	400	120	32	26,3	5,7	14-48* 48.1-55	6 raios	A1; B1; 1-3V; 1-5V; Z1; 1SPZ
345		400 B2 SF*	400B2SF	400	145	32	45,3	-2	24-55* 55.1-60	6 raios	A2; B1; B2; 2-3V; 3-3V; 1-5V; 2-5V; Z2; Z3; 2SPZ; 3SPZ
346		400 B3 E*	400B3E	400	185	41,5	64,3	3,5	28-70* 70.1-75	6 raios	A3; B2; B3; 4-3V; 5-3V; 2-5V; 3-5V; Z4; 4SPZ
347		400 B4 E*	400B4E	400	185	41,5	83,3	-22	28-70* 70.1-75	6 raios	A4; A5; B3; B4; 6-3V; 7-3V; 4-5V; Z5; Z6; 5SPZ; 6SPZ
348		400 B5 SF (4°G)	400B5SF	400	145	32	101,1	-34,56	24-55* 55.1-60	6 raios	A5; A6; B4; B5; 8-3V; 9-3V; 5-5V; Z7; 7SPZ
349		400 5/5V E	4981.3	400	187	45	96	-28	28-70* 70.1-75	6 raios	A5; A6; 7-3V; 8-3V; 4-5V; 5-5V; Z6; Z7; 6SPZ; 7SPZ
350		400 6/5V F	5179.5	400	185	63,5	121,5	-15	38-79,9* 80-90	6 raios	A6; A7; 9-3V; 10-3V; 5-5V; 6-5V; Z8; 8SPZ

Ítem	ØD	Polia	Código	ØD	ØM	F	W	J	Eixo máx. *GG25/1045	Estrutura	Polias possíveis fazer com esse modelo
351	400	400 8/5V F	1928.141	400	185	63,5	149,7	-53,7	38-79,9* 80-90	alívio 2 lados	A9; 7-5V; 8-5V
352		400 C2 SF	400C2SF	400	145	32	59,5	-10	24-55* 55.1-60	6 raios	A2; A3; B2; C2; 3-3V; 4-3V; 2-5V; Z3; Z4; 3SPZ; 4SPZ
353		400 C4 E*	400C4E	400	170	41,5	110,5	-30	28-70* 70.1-75	6 raios	A6; B5; C4; 8-3V; 9-3V; 5-5V; Z7; Z8; 7SPZ; 8SPZ
354		400 C4 F	4966.21	400	-	63,5	110	-15	38-79,9* 80-90	alívio 2 lados	A6; B5; C4; 8-3V; 9-3V; 5-5V; Z7; Z8; 7SPZ; 8SPZ
355		400 4/8V F	1374.17	400	185	63,5	125,2	-20,6	38-79,9* 80-90	alívio 2 lados	A7; B6; C4; 4/SPC; 10/3V; 6/5V; 4/8V; Z9; 9/SPZ
356		400 8/8V J	1374.22	400	205	81	239,6	-71,5	48-89,9* 90-100	alívio 2 lados	C9; 9-SPC; 8-8V
357		400 10/8V M	1788.2	400	-	132	302,8	-60,2	55-114,9* 115-120	alívio 2 lados	10/8V
358	410	410 6/5V F	1928.164	410	185	63,5	114,7	-15,37	38-79,9* 80-90	alívio 2 lados	A6; A7; 9-3V; 10-3V; 5-5V; 6-5V; Z8; 8SPZ
359	420	420 A3 E*	4966.17	420	160	41,5	52,7	3,8	28-70* 70.1-75	alívio 1 lado	A2; A3; 3-3V; 4-3V; Z4; 4SPZ
360		420 B4 E*	763.22	420	175	41,5	83,3	-25,8	28-70* 70.1-75	6 raios	A4; A5; B3; B4; 6-3V; 7-3V; 4-5V; Z5; Z6; 5SPZ; 6SPZ
361		420 B4 SF	763.8	420	135	32	83,3	-25,65	24-55* 55.1-60	6 raios	A4; A5; B3; B4; 6-3V; 7-3V; 4-5V; Z5; Z6; 5SPZ; 6SPZ
362		420 C2 SF	763.6	420	145	32	59,5	-8,25	24-55* 55.1-60	6 raios	A2; A3; B2; C2; 3-3V; 4-3V; 2-5V; Z3; Z4; 3SPZ; 4SPZ
363		420 6/5V F	9346.4	420	195	63,5	114,7	-17,5	38-79,9* 80-90	6 raios	A6; A7; 9-3V; 10-3V; 5-5V; 6-5V; Z8; 8SPZ
364	425	425 3/5V E	5332.7	425	187	45	60,4	0	28-70* 70.1-75	6 raios	A3; 4-3V; 5-3V; 2-5V; 3-5V; Z3; Z4; 3SPZ; 4SPZ
365		425 8/5V J	5332.8	425	215	85,5	147,9	-15	48-89,9* 90-100	6 raios	A9; 7-5V; 8-5V
366	430	430 6/5V F	307.2	430	185	63,5	121,5	-15	38-79,9* 80-90	6 raios	A6; A7; 9-3V; 10-3V; 5-5V; 6-5V; Z8; 8SPZ
367		430 10/5V J	1928.163	430	215	81	184,7	-36,7	48-89,9* 90-100	6 raios	9-5V; 10-5V
368		430 4/8V J*	8127.4	430	220	81	125,2	-20,6	48-89,9* 90-100	alívio 2 lados	A7; B6; C4; 4/SPC; 10/3V; 6/5V; 4/8V; Z9; 9/SPZ
369	433	433,33 3/5V E	786.9	433.3	180	41,5	62,2	-6	28-70* 70.1-75	6 raios	A3; 4-3V; 5-3V; 2-5V; 3-5V; Z3; Z4; 3SPZ; 4SPZ

Ítem	ØD	Polia	Código	ØD	ØM	F	W	J	Eixo máx. *GG25/1045	Estrutura	Polias possíveis fazer com esse modelo
370	435	435 C5 J*	537.2	435	205	81	136	-44	48-89,9* 90-100	6 raios	A8; B6; C5; 7-5V; Z10; 10SPZ
371		435 10/8V M	1928.127	435	255	132	296,8	-107,6	55-114,9* 115-120	alívio 2 lados	10-8V
372	440	440 10/SPB E*	733.2	440	180	41,5	197,3	-75	28-70* 70.1-75	6 raios	B9; B10; 10-5V
373		440 7/8V M	700.72	440	260	132	211	-44	55-114,9* 115-120	alívio 2 lados	B10; 7/8V
374	450	450 A6 J*	8984.2	450	200	85,5	98	0	48-89,9* 90-100	6 raios	A5; A6; 7-3V; 8-3V; Z6; Z7; 6SPZ; 7SPZ
375		450 B1 SK	450B1SK	450	120	32	26,3	5,7	14-48* 48.1-55	6 raios	A1; B1; 1-3V; 1-5V; Z1; 1SPZ
376		450 B2 SF*	450B2SF	450	145	32	45,3	-2	24-55* 55.1-60	6 raios	A2; B1; B2; 2-3V; 3-3V; 1-5V; 2-5V; Z2; Z3; 2SPZ; 3SPZ
377		450 B3 E*	450B3E	450	185	41,5	64,3	3,5	28-70* 70.1-75	6 raios	A3; B2; B3; 4-3V; 5-3V; 2-5V; 3-5V; Z4; 4SPZ
378		450 B4 E*	450B4E	450	185	41,5	83,3	-22	28-70* 70.1-75	6 raios	A4; A5; B3; B4; 6-3V; 7-3V; 4-5V; Z5; Z6; 5SPZ; 6SPZ
379		450 B5 SF (4°G)	400B5SF	450	135	32	102,3	-35	24-55* 55.1-60	6 raios	A5; A6; B4; B5; 8-3V; 9-3V; 5-5V; Z7; 7SPZ
380		450 C4 E	597.48	450	175	41,5	110,5	-29,75	28-70* 70.1-75	6 raios	A6; B5; C4; 8-3V; 9-3V; 5-5V; Z7; Z8; 7SPZ; 8SPZ
381		450 8/SPC M	8607.4	450	260	132	212,5	-30	55-114,9* 115-120	alívio 2 lados	B10; C8; 8/SPC
382		450 5/5V E*	4505V5E	450	187	45	97,2	-33	28-70* 70.1-75	6 raios	A5; A6; 7-3V; 8-3V; 4-5V; 5-5V; Z6; Z7; 6SPZ; 7SPZ
383		450 5/8V J	3667.1	450	205	81	153,8	-44,2	48-89,9* 90-100	alívio 2 lados	A9; B7; C5; 5/SPC; 8-5V; 5-8V
384	453	453 8/SPC M	9015.1	453	240	132	212,5	-15	55-114,9* 115-120	alívio 2 lados	B10; C8; 8-SPC
385	457	457 12/8V M	1928.125	457	-	133,4	352,8	-63	55-114,9* 115-120	alívio 2 lados	12/8V
386	460	460 B3 E*	629.1	460	187	41,5	64,3	-3,5	28-70* 70.1-75	6 raios	A3; B2; B3; 4-3V; 5-3V; 2-5V; 3-5V; Z4; 4SPZ
387		460 3/8V F	2074.2	460	185	63,5	96,6	-26,8	38-79,9* 80-90	3 furos alívio	A5; B4; C3; 3/SPC; 7/3V; 8/3V; 4/5V; 3/8V; Z6; Z7; 6/SPZ; 7/SPZ
388	465	465 C6 E*	629.8	465	165	41,5	161,5	-58	28-70* 70.1-75	6 raios	A9; A10; B8; C6; 8-5V

Ítem	ØD	Polia	Código	ØD	ØM	F	W	J	Eixo máx. *GG25/1045	Estrutura	Polias possíveis fazer com esse modelo
389	465	465 8/8V M	1928.186	465	265	132	239,6	-79	55-114,9* 115-120	alívio 2 lados	C9; 9/SPC; 8/8V
390	475	475 4/5V E	3881.51	475	187	45	83,5	-15	28-70* 70.1-75	6 raios	A4; 5-3V; 6-3V; 3-5V; 4-5V; Z5; Z6; 5SPZ; 6SPZ
391		475 6/5V M*	700.115	475	265	132	114,7	17,3	55-114,9* 115-120	alívio 2 lados	A6; A7; 9-3V; 10-3V; 5-5V; 6-5V; Z8; 8SPZ
392	480	480 B3 E*	580.7	480	187	45	64,3	0	28-70* 70.1-75	6 raios	A3; B2; B3; 4-3V; 5-3V; 2-5V; 3-5V; Z4; 4SPZ
393		480 5/5V F	307.4	480	200	63,5	97,2	-8,7	38-79,9* 80-90	6 raios	A5; A6; 7-3V; 8-3V; 4-5V; 5-5V; Z6; Z7; 6SPZ; 7SPZ
394		480 6/5V M*	3946.34	480	265	132	114,7	17,3	55-114,9* 115-120	alívio 2 lados	A6; A7; 9-3V; 10-3V; 5-5V; 6-5V; Z8; 8SPZ
395		480 8/8V W*	1238.2	480	-	229	239,6	-5,3	90-169,9* 170-180	alívio 2 lados	C9; 9/SPC; 8/8V
396	490	490 D5 M	4844.4	490	260	132	194	-35	55-114,9* 115-120	alívio 2 lados	B9; C7; 7/SPC; D5; 6/8V
397	500	500 A3 F*	4966.49	500	160	41,5	52,7	1,15	38-79,9* 80-90	alívio 2 lados	A2; A3; 3-3V; 4-3V; Z4; 4SPZ
398		500 A4 F*	4966.10	500	175	63,5	67,7	0	38-79,9* 80-90	alívio 1 lado	A3; A4; 4-3V; 5-3V; Z4; Z5; 4SPZ; 5SPZ
399		500 B1 SK	500B1SK	500	120	32	26,3	5,7	14-48* 48.1-55	6 raios	A1; B1; 1-3V; 1-5V; Z1; 1SPZ
400		500 B2 SF	500B2SF	500	145	32	45,3	-2	24-55* 55.1-60	6 raios	A2; B1; B2; 2-3V; 3-3V; 1-5V; 2-5V; Z2; Z3; 2SPZ; 3SPZ
401		500 B3 E*	500B3E	500	185	41,5	64,3	3,5	28-70* 70.1-75	6 raios	A3; B2; B3; 4-3V; 5-3V; 2-5V; 3-5V; Z4; 4SPZ
402		500 B4 E*	500B4E	500	185	41,5	83,3	-22	28-70* 70.1-75	6 raios	A4; A5; B3; B4; 6-3V; 7-3V; 4-5V; Z5; Z6; 5SPZ; 6SPZ
403		500 4/SPB F*	4106.13	500	200	63,5	83,3	0	28-70* 70.1-75	6 raios	A4; A5; B3; B4; 6-3V; 7-3V; 4-5V; Z5; Z6; 5SPZ; 6SPZ
404		500 B2 E*	4966.5	500	187	45	45,5	0	28-70* 70.1-75	alívio 2 lados	A5; A6; B4; B5; 8-3V; 9-3V; Z7; 7SPZ
405		500 C4 E	500C4E	500	165	41,5	110,5	-25	28-70* 70.1-75	6 raios	A6; B5; C4; 8-3V; 9-3V; 5-5V; Z7; Z8; 7SPZ; 8SPZ
406		500 C4 M*	5963.2	500	260	132	110,5	21,5	55-114,9* 115-120	alívio 2 lados	A6; B5; C4; 8-3V; 9-3V; 5-5V; Z7; Z8; 7SPZ; 8SPZ
407		500 4/SPC E	8751.1	500	165	45	110,8	-28	28-70* 70.1-75	6 raios	A6; B5; C4; 4/SPC; 8/3V; 9/3V; 5/5V; Z7; Z8; 7/SPZ; 8/SPZ

Ítem	ØD	Polia	Código	ØD	ØM	F	W	J	Eixo máx. *GG25/1045	Estrutura	Polias possíveis fazer com esse modelo
408	500	500 C5 F	537.3	500	195	63,5	136	-25,5	28-70* 70.1-75	6 raios	A8; B6; C5; 7-5V; Z10; 10SPZ
409		500 6/SPC E	8751.5	500	165	45	161,8	-55,5	28-70* 70.1-75	6 raios	A9; A10; B8; C6; 6/SPC; 8/5V
410		500 5/5V F	5905.2	500	200	63,5	97,2	-5	28-70* 70.1-75	6 raios	A5; A6; 7-3V; 8-3V; 4-5V; 5-5V; Z6; Z7; 6SPZ; 7SPZ
411		500 10/3V F	2847.39	500	1958	63,5	111,6	-10,3	28-70* 70.1-75	6 raios	9-3V; 10-3V; Z7; Z8
412		500 4/8V J	1374.8	500	215	81	125,2	-23,6	48-89,9* 90-100	6 raios	A7; B6; C4; 4/SPC; 10/3V; 6/5V; 4/8V; Z9; 9/SPZ
413		500 5/8V J	3667.2	500	205	81	153,8	-44,2	48-89,9* 90-100	alívio 2 lados	A9; B7; C5; 5/SPC; 8/5V; 5/8V
414	503	503 5/SPZ E	700.153	503	175	41,5	67,7	-8,95	28-70* 70,1-75	6 raios	4Z; 5Z; 4SPZ; 5SPZ; 4/3V 5/3V
415	507	507 10/5V J	1928.87	507	215	81	184,7	-36,7	48-89,9* 90-100	6 raios	9-5V; 10-5V
416	510	510 B2 SF	510B2SF	510	145	32	45,3	-4	24-55* 55.1-60	6 raios	A2; B1; B2; 2-3V; 3-3V; 1-5V; 2-5V; Z2; Z3; 2SPZ; 3SPZ
417		510 B4 E	763.15	510	175	41,5	83,3	-19,65	28-70* 70,1-75	6 raios	A4; A5; B3; B4; 6-3V; 7-3V; 4-5V; Z5; Z6; 5SPZ; 6SPZ
418	520	520 C4 E	3299.7	520	165	118,2	110,8	45,2	28-70* 70,1-75	6 raios	A6; B5; C4; 8-3V; 9-3V; 5-5V; Z7; Z8; 7SPZ; 8SPZ
419		520 4/5V F*	2625.2	520	195	63,5	79,7	0	38-79,9* 80-90	6 raios	A4; 5-3V; 6-3V; 3-5V; 4-5V; Z5; Z6; 5SPZ; 6SPZ
420	525	525 4/8V J	1928.179	525	265	81	125,2	-23,6	48-89,9* 90-100	6 raios	A7; B6; C4; 4/SPC; 10/3V; 6/5V; 4/8V; Z9; 9/SPZ
421		525 6/8V M	1928.183	525	265	132	182,4	-21,8	55-114,9* 115-120	6 raios	B9; C6; 9/5V; 6/8V
422	530	530 2/5V E*	700.8	530	187	45	44,7	0	28-70* 70,1-75	6 raios	A2; 2-3V; 3-3V; 1-5V; 2-5V; Z2; Z3; 2SPZ; 3SPZ
423		530 6/5V F	3881.108	530	190	63,5	114,7	-11	38-79,9* 80-90	6 raios	A6; A7; 9-3V; 10-3V; 5-5V; 6-5V; Z8; 8SPZ
424		530 B4 E*	530B4E	530	186	41,5	83,3	-23,8	28-70* 70,1-75	6 raios	A4; A5; B3; B4; 6-3V; 7-3V; 4-5V; Z5; Z6; 5SPZ; 6SPZ
425	535	535 10/8V M	9091.3	535	255	132	296,8	-55,2	55-114,9* 115-120	alívio 2 lados	10-8V
426		535 3/5V SF*	4838.26	535	155	35,5	62,2	-16	24-55* 55.1-60	6 raios	A3; 4-3V; 5-3V; 2-5V; 3-5V; Z3; Z4; 3SPZ; 4SPZ

Ítem	ØD	Polia	Código	ØD	ØM	F	W	J	Eixo máx. *GG25/1045	Estrutura	Polias possíveis fazer com esse modelo
427	538	538 5/5V F	3881.17	538	190	66	93,2	-4,85	38-79,9* 80-90	6 raios	A5; A6; 7-3V; 8-3V; 4-5V; 5-5V; Z6; Z7; 6SPZ; 7SPZ
428	540	540 3/5V E	3881.166	540	175	41,5	62,2	-11,95	28-70* 70,1-75	6 raios	A3; 4-3V; 5-3V; 2-5V; 3-5V; Z3; Z4; 3SPZ; 4SPZ
429		540 8/5V J	5841.2	540	215	81	149,7	-49,5	48-89,9* 90-100	6 raios	A9; 7-5V; 8-5V
430		540 4/8V M*	4844.1	540	270	132	125,2	6,8	55-114,9* 115-120	6 raios	A7; B6; C4; 4/SPC; 10/3V; 6/5V; 4/8V; Z9; 9/SPZ
431	550	550 A3 E*	4966.8	550	160	41,5	52,7	1,15	28-70* 70,1-75	alívio 2 lados	A2; A3; 3-3V; 4-3V; Z4; 4SPZ
432		550 4 canais SF	4992.83	550	160	32	65	-13	24-55* 55.1-60	alívio 2 lados	A3; B2; B3; C2; 4-3V; 2-5V; 3-5V
433		550 5/5V E*	5505V5E	550	187	41,5	97,2	25,35	28-70* 70,1-75	6 raios	A5; A6; 7-3V; 8-3V; 4-5V; 5-5V; Z6; Z7; 6SPZ; 7SPZ
434		550 8/8V M	1126.1	550	270	132	239,6	-79	55-114,9* 115-120	alívio 2 lados	C9; 9/SPC; 8/8V
435	560	560 C5 F	629.3	560	185	63,5	136	-24	38-79,9* 80-90	6 raios	A8; B6; C5; 7-5V; Z10; 10SPZ
436	569	569 6/8V M	3364.1	569	265	132	182,4	-21,8	55-114,9* 115-120	6 raios	B9; C6; 9/5V; 6/8V
437	580	580 9/5V E*	8899.19	580	165	45	167,2	-68,1	28-70* 70,1-75	6 raios	A10; 8-5V; 9-5V
438		580 4/8V F*	1928.181	580	180	63,5	125,2	-30,85	38-79,9* 80-90	6 raios	A7; B6; C4; 4/SPC; 10-3V; 6-5V; 4-8V; Z9; 9SPC
440	600	600 B4 E*	600B4E	600	175	41,5	83,3	-20,15	28-70* 70,1-75	6 raios	A4; A5; B3; B4; 6-3V; 7-3V; 4-5V; Z5; Z6; 5SPZ; 6SPZ
441		600 B5 F*	125.50	600	195	63,5	102,3	-27,24	38-79,9* 80-90	6 raios	A5; A6; B4; B5; 8-3V; 9-3V; 5-5V; Z7; 7SPZ
442		600 C8 J	756.4	600	215	135	212,5	9,5	48-89,9* 90-100	alívio 2 lados	B10, C8
443	619	619 C6 F	8380.1	619	190	66	161,8	-40	38-79,9* 80-90	6 raios	A9; A10; B8; C6; 8-5V
444	630	630 8/SPC M	716.19	630	274	132	212,5	0	55-114,9* 115-120	alívio	B10; C8; 8/SPC
445	635	635 B6 E	3881.78	635	187	45	121,5	-35	28-70* 70,1-75	6 raios	A7; B5; B6; 10-3V; 6-5V; Z8; Z9; 8SPZ; 9SPZ
446		635 6/5V E*	3881.65	635	190	66	121,5	-35	28-70* 70,1-75	6 raios	A6; A7; 9-3V; 10-3V; 5-5V; 6-5V; Z8; 8SPZ

Ítem	ØD	Polia	Código	ØD	ØM	F	W	J	Eixo máx. *GG25/1045	Estrutura	Polias possíveis fazer com esse modelo
447	640	640 C5 M*	683.1	640	260	132	136	27,26	55-114,9* 115-120	6 raios	A8; B6; C5; 7-5V; Z10; 10SPZ
448	644	644 B5 E	3881.127	644	180	41,5	102,3	-32,7	28-70* 70,1-75	6 raios	A5; A6; B4; B5; 8-3V; 9-3V; 5-5V; Z7; 7SPZ
449	650	650 2/5V E	1046.4	650	180	41,5	44,7	0	28-70* 70,1-75	6 raios	A2; 2-3V; 3-3V; 1-5V; 2-5V; Z2; 3Z; 2SPZ; 3SPZ
450		650 3/5V F*	521.3	650	180	63,5	62,2	8,75	38-79,9* 80-90	6 raios	A3; 4-3V; 5-3V; 2-5V; 3-5V; Z3; Z4; 3SPZ; 4SPZ
451		650 3/5V E	1046.5	650	180	41,5	62,2	-11,94	28-70* 70,1-75	6 raios	A3; 4-3V; 5-3V; 2-5V; 3-5V; Z3; Z4; 3SPZ; 4SPZ
453	668	668 6/8V M	1928.131	668	265	132	182,4	-21,8	55-114,9* 115-120	6 raios	B9; C6; 9/5V; 6/8V
454	669	669 C4 F	1038.3	669	195	63,5	110,5	-12,75	38-79,9* 80-90	6 raios	A6; B5; C4; 8-3V; 9-3V; 5-5V; Z7; Z8; 7SPZ; 8SPZ
455	670	670 9/3V F	700.239	670	195	63,5	100	-4,5	38-79,9* 80-90	6 raios	8-3V; 9-3V; Z6; Z7
456		670 3/5V E	3881.160	670	175	41,5	79,7	-23,2	28-70* 70,1-75	6 raios	A3; 4-3V; 5-3V; 2-5V; 3-5V; Z3; Z4; 3SPZ; 4SPZ
457		670 4/5V J*	6099.2	670	215	81	79,7	0	48-89,9* 90-100	6 raios	A4; 5-3V; 6-3V; 3-5V; 4-5V; Z5; Z6; 5SPZ; 6SPZ
458		670 4/5V E*	3881.162	670	175	41,5	62,2	-14,45	28-70* 70,1-75	6 raios	A4; 5-3V; 6-3V; 3-5V; 4-5V; Z5; Z6; 5SPZ; 6SPZ
459	675	675 6/SPB F*	8515.5	675	200	63,5	121,3	-18,65	38-79,9* 80-90	6 raios	A7; B5; B6; 10-3V; 6-5V; Z8; Z9; 8SPZ; 9SPZ
460	700	700 5/5V F	125.39	700	195	63,5	97,2	-8,7	38-79,9* 80-90	6 raios	A5; A6; 7-3V; 8-3V; 4-5V; 5-5V; Z6; Z7; 6SPZ; 7SPZ
461	710	710 4/5V E*	3881.274	710	175	41,5	79,7	-19,35	28-70* 70,1-75	6 raios	A4; 5-3V; 6-3V; 3-5V; 4-5V; Z5; Z6; 5SPZ; 6SPZ
462		710 4/8V M	629.5	710	270	132	125,2	6,8	55-114,9* 115-120	6 raios	A7; B6; C4; 4/SPC; 10/3V; 6/5V; 4/8V; Z9; 9/SPZ
463		710 8/SPC N	8607.3	710	287	159	212,5	-53,5	65-119,9* 120-125	6 raios	B10; C8; 8/SPC
464	720	720 8/5V F*	8190.3	720	175	66	149,7	-41,85	38-79,9* 80-90	6 raios	A9; 7-5V; 8-5V
465	737	737 5/8V M	1928.199	737	265	132	153,8	0	55-114,9* 115-120	6 raios	A9, B7, C5, 5-SPC, 8-5V, 5-8V
466	750	750 B8 J	2847.17	750	200	81	159,3	-28,5	48-89,9* 90-100	6 raios	A9; A10; B7; B8; 8/5V

Ítem	ØD	Polia	Código	ØD	ØM	F	W	J	Eixo máx. *GG25/1045	Estrutura	Polias possíveis fazer com esse modelo
467	750	750 8/8V N	1126.2	750	300	159	239,6	-52	65-119,9* 120-125	6 raios	C9; 9-SPC; 8/8V
468	762	762 4/8V M	1928.197	762	265	132	125,2	6,8	55-114,9* 115-120	6 raios	A7; B6; C4; 4/SPC; 10/3V; 6/5V; 4/8V; Z9; 9/SPZ
469		762 10/8V N*	1928.73	762	260	158,75	295,2	-57,35	65-119,9* 120-125	4 furos	10-8V
470	770	770 C6 J	8127.2	770	220	81	161,5	-25	48-89,9* 90-100	6 raios	A9; A10; B8; C6; 8-5V
471	775	775 B4 E	7391.1	775	200	41,5	83,3	-19,65	28-70* 70,1-75	6 raios	A4; A5; B3; B4; 6-3V; 7-3V; 4-5V; Z5; Z6; 5SPZ; 6SPZ
472	790	790 B4 E	763.9	790	175	41,5	83,3	-21,15	28-70* 70,1-75	6 raios	A4; A5; B3; B4; 6-3V; 7-3V; 4-5V; Z5; Z6; 5SPZ; 6SPZ
473	800	800 8/SPC M	9091.2	800	260	132	212,5	-5	55-114,9* 115-120	6 raios	B10; C8; 8-SPC
474		800 2/5V E	9012.101	800	246	41,5	44,7	-1,6	28-70* 70,1-75	6 raios	A2; 2-3V; 3-3V; 1-5V; 2-5V; Z2; 3Z; 2SPZ; 3SPZ
475		800 3/5V J*	521.1	800	205	81	62,2	26,25	48-89,9* 90-100	6 raios	A3; 4-3V; 5-3V; 2-5V; 3-5V; Z3; Z4; 3SPZ; 4SPZ
477		800 6/5V J	2847.37	800	215	81	114,7	-24,95	48-89,9* 90-100	6 raios	A6; A7; 9-3V; 10-3V; 5-5V; 6-5V; Z8; 8SPZ
478		800 6/5V J	586.1	800	205	81	114,7	0	48-89,9* 90-100	6 raios	A6; A7; 9-3V; 10-3V; 5-5V; 6-5V; Z8; 8SPZ
481		800 9/5V M	1046.25	800	265	132	167,2	-26,25	55-114,9* 115-120	6 raios	A10; 8-5V; 9-5V
482		800 6/8V N*	716.18	800	300	159	182,4	0	65-119,9* 120-125	6 raios	B9; C6; 9-5V; 6-8V
483		800 8/8V N	1374.23	800	295	159	239,6	-28,6	65-119,9* 120-125	6 raios	C9, 9-SPC, 8-8V
485	806	806,4 4/3V E	8262.3	806,8	187	35,5	49,8	0	28-70* 70,1-75	6 raios	3-3V; 4-3V; Z2; Z3
487	825	825 4/5V F	700.96	825	200	63,5	79,7	0	38-79,9* 80-90	6 raios	A4; 5-3V; 6-3V; 3-5V; 4-5V; Z5; Z6; 5SPZ; 6SPZ
489	850	850 6/3V E	3881.173	850	167	41,5	70,4	-1,65	28-70* 70,1-75	6 raios	5-3V; 6-3V; Z4; Z5
490	875	875,28 C5 J	1038.1	875,28	220	81	136	-12,75	48-89,9* 90-100	6 raios	A8; B6; C5; 7-5V; Z10; 10SPZ
491		875 5/5V J	3881.276	875	220	81	97,2	6,65	48-89,9* 90-100	6 raios	A5; A6; 7-3V; 8-3V; 4-5V; 5-5V; Z6; Z7; 6SPZ; 7SPZ

Ítem	ØD	Polia	Código	ØD	ØM	F	W	J	Eixo máx. *GG25/1045	Estrutura	Polias possíveis fazer com esse modelo
492	880	880 8/8V P*	1238.1	880	350	184	239,6	0	75-134,9* 135-140	6 raios	C9; 9/SPC; 8-8V
493	900	900 4/SPA TP4040	5732.6	900	210	101,6	67,7	33,9	42-94,9* 95-100	6 raios	A3; A4; 4-3V; 5-3V; Z4; Z5; 4SPZ; 5SPZ
494		900 6/5V J	700.167	900	215	81	114,7	-6,75	48-89,9* 90-100	6 raios	A6; A7; 9-3V; 10-3V; 5-5V; 6-5V; Z8; 8SPZ
495	910	910 5/5V M*	700.97	910	270	132	97,2	34,81	55-114,9* 115-120	6 raios	A5; A6; 7-3V; 8-3V; 4-5V; 5-5V; Z6; Z7; 6SPZ; 7SPZ
496		910 3/8V M	2074.1	910	265	132	96,6	35,4	55-114,9* 115-120	6 raios	A5; B4; C3; 3-SPC; 7-3V; 8-3V; 4-5V; 3-8V; Z6; Z7; 6SPZ; 7SPZ
497	920	920 C6 J	8127.5	920	315	81	161,5	-23,5	48-89,9* 90-100	6 raios	A9; A10; B8; C6; 8-5V
498	950	950 3/3V M*	716.15	950	270	132	39,5	92,5	55-114,9* 115-120	6 raios	2-3V; 3-3V; Z1; Z2
499		950 10/8V P	1788.1	950	345	184	302,8	-31,6	75-134,9* 135-140	6 raios	10-8V
500	951	951,48 C4 F*	1038.4	951,48	195	63,5	110,5	-15	38-79,9* 80-90	6 raios	A6; B5; C4; 8-3V; 9-3V; 5-5V; Z7; Z8; 7SPZ; 8SPZ
501	960	960 7/5V M	716.11	960	270	132	132,2	0	55-114,9* 115-120	6 raios	A7; A8; 6-5V; 7-5V; Z9; Z10; 9SPZ; 10SPZ
503	974	974 B4 E	9040.1	974	168	45	93,5	-19,25	28-70* 70,1-75	6 raios	A4; A5; B3; B4; 6-3V; 7-3V; 4-5V; Z5; Z6; 5SPZ; 6SPZ
504	975	975 10/5V M	1928.158	975	265	132	184,7	-17,7	55-114,9* 115-120	6 raios	9-5V; 10-5V
505	1000	1000 10/5V M	2847.25	1000	270	132	184,7	-35	55-114,9* 115-120	6 raios	9-5V; 10-5V
506	1009	1009,6 12/SPC M	796.1	1009,6	260	132	314,5	-70	55-114,9* 115-120	6 raios	C12; 12-SPC
507		1009,6 14/SPC M	796.2	1009,6	260	132	365,5	-138,5	55-114,9* 115-120	6 raios	C14; 14-SPC
511	1009	1009 12/SPC TP5050	612.4	1009	275	127	314,5	-59	70-114,9* 115-125	6 raios	C12; 12-SPC
512	1010	1010 3/5V F	8262.4	1010,6	175	66	62,2	0	38-79,9* 80-90	6 raios	A3; 4-3V; 5-3V; 2-5V; 3-5V; Z3; Z4; 3SPZ; 4SPZ
513	1120	1120 9/8V W*	700.149	1120	440	229	268,2	0	90-169,9* 170-180	6 raios	C10; 10-SPC; 9-8V
515	1200	1200 C8 M	6264.1	1200	265	132	212,5	-55	55-114,9* 115-120	6 raios	B10, C8

Ítem	ØD	Polia	Código	ØD	ØM	F	W	J	Eixo máx. *GG25/1045	Estrutura	Polias possíveis fazer com esse modelo
516	1200	1200 4/8V M	8127.3	1200	270	132	125,2	6,8	55-114,9* 115-120	6 raios	A7; B6; C4; 4-SPC; 10-3V; 6-5V; 4-8V; Z9; 9SPC
517	1250	1250 8/5V M	716.20	1250	270	132	149,7	0	55-114,9* 115-120	6 raios	A9; 7-5V; 8-5V
518	1260	1260 8/SPC N	9015.2	1260	285	159	212,5	0	65-119,9* 120-125	6 raios	B10; C8; 8-SPC
519	1300	1300 4/8V P*	1374.7	1300	345	184	125,2	57,2	75-134,9* 135-140	6 raios	A7; B6; C4; 4/SPC; 10-3V; 6-5V; 4-8V; Z9; 9SPC
520	1345	1345 10/8V W	700.106	1345	440	229	296,8	3,6	90-169,9* 170-180	6 raios	10-8V
521	1400	1400 4/8V P*	1374,16	1400	345	184	125,2	57,2	75-134,9* 135-140	6 raios	A7; B6; C4; 4/SPC; 10-3V; 6-5V; 4-8V; Z9; 9SPC
522	1440	1440 8/8V W	1928.20	1440	440	229	239,6	32,2	90-169,9* 170-180	6 raios	C9; 9-SPC; 8-8V
523	1535	1535 6/8V W	700.148	1535	440	229	182,4	46,6	90-169,9* 170-180	6 raios	B9; C6; 9-5V; 6-8V
524	1600	1600 12/8V W	1374.27	1600	440	229	354	-7	90-169,9* 170-180	6 raios	12-8V

Fundição Mademil Ltda.

Rua 26 de maio, 530 - CEP. 88868-000 - Caravággio - Nova Veneza - SC

Fone: (48) 3436-6404 / Fax: (48) 3436-6426

vendas@mademil.com.br

[Visite nosso site: www.mademil.com.br](http://www.mademil.com.br)